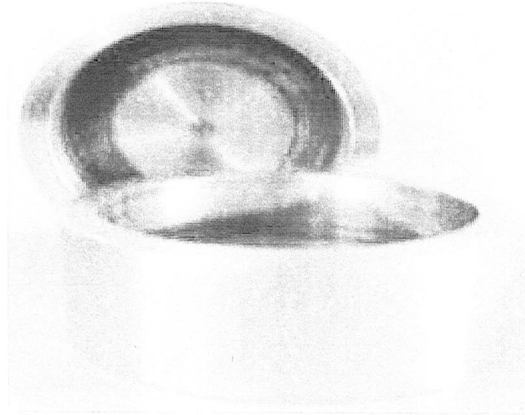


PLATOS DE RETENCIÓN 4"

Normas: ASTM C 39/ C 39M-12, INV E 410-13



Se utilizan como método alternativo en las pruebas de compresión de muestras de concreto cilíndricos. El sistema es más rápido, limpio e inodoro que los métodos de sellado por adherencia.

Incluye:

- Platos de Retención de 4" Ø
- Maquinados en acero
- Incluye un juego de almohadillas de neopreno de 4" Ø

