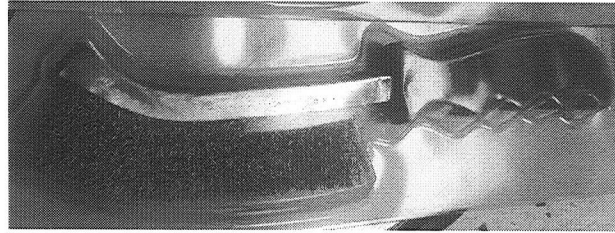


ESCOBILLA PARA TAMIZ



Excelentes para limpieza de metal, logra acabados finos.

Alambre de cobre latonado, que ofrece mayor rendimiento.

Da un buen acabado en operaciones de limpieza ligera y en superficies de aluminio, cobre y latón.

Cepillo fabricado con alambre ondulado, más flexible, cepillado continuo para tamiz de malla gruesa.

Incluye:

- Dimensiones: 38 x 19 x 3mm
- Largo total: 140mm
- Mango