



Subsecretaría de Planeación SIF



# SISTEMAS DE INFORMACIÓN GEOGRÁFICA

---



Alcaldía de Medellín  
**Cuenta con vos**



Dentro de la política de operación de la Secretaría, se establece por objeto la orientación del desarrollo de la Infraestructura Física de Uso Público que comprende entre otros, **“el desarrollo de estrategias y lineamientos para la consolidación de dicha infraestructura y de los elementos de control para su ejecución y seguimiento”**.

En este mismo sentido, dentro de los alcances de la Secretaría, se deben definir las políticas y lineamientos para el diseño, la construcción y el mantenimiento de la infraestructura física de uso público, así como la validación en operación o puesta al servicio de la ciudadanía en lo relacionado con las vías públicas, puentes y túneles, equipamientos públicos, espacios públicos, amoblamiento urbano, obras de contención y mitigación de riesgos, obras hidráulicas, alumbrado público, entre otras.



# LÍNEA BASE SIF: INVENTARIO ELEMENTOS ESPACIALES



ELEMENTOS ESPACIALES:  
Vías, Espacio Público.



# INVENTARIO ELEMENTOS ESPACIALES: Vías y Espacio Público



# ELEMENTOS VIALES Y DE ESPACIO PÚBLICO



Vías motorizadas  
Andenes y vías peatonales  
Puentes  
Ciclorrutas

Zonas Verdes (Asociadas a Vías y Espacio Público)  
Amoblamiento  
Espacio Público (Parques, Plazas, Plazoletas, Zonas Verdes)





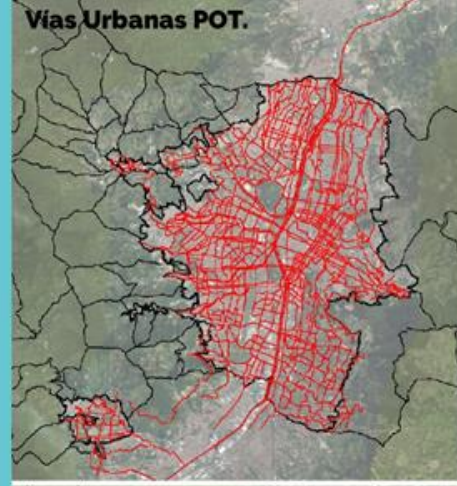
# VÍAS MOTORIZADAS (Urbanas):

## Avance 2018: 90%

**Estado Actual:** Inventario existente en SGVial para vías urbanas a 2014.  
3.733,06 Km Carril urbano.

### Plan de trabajo:

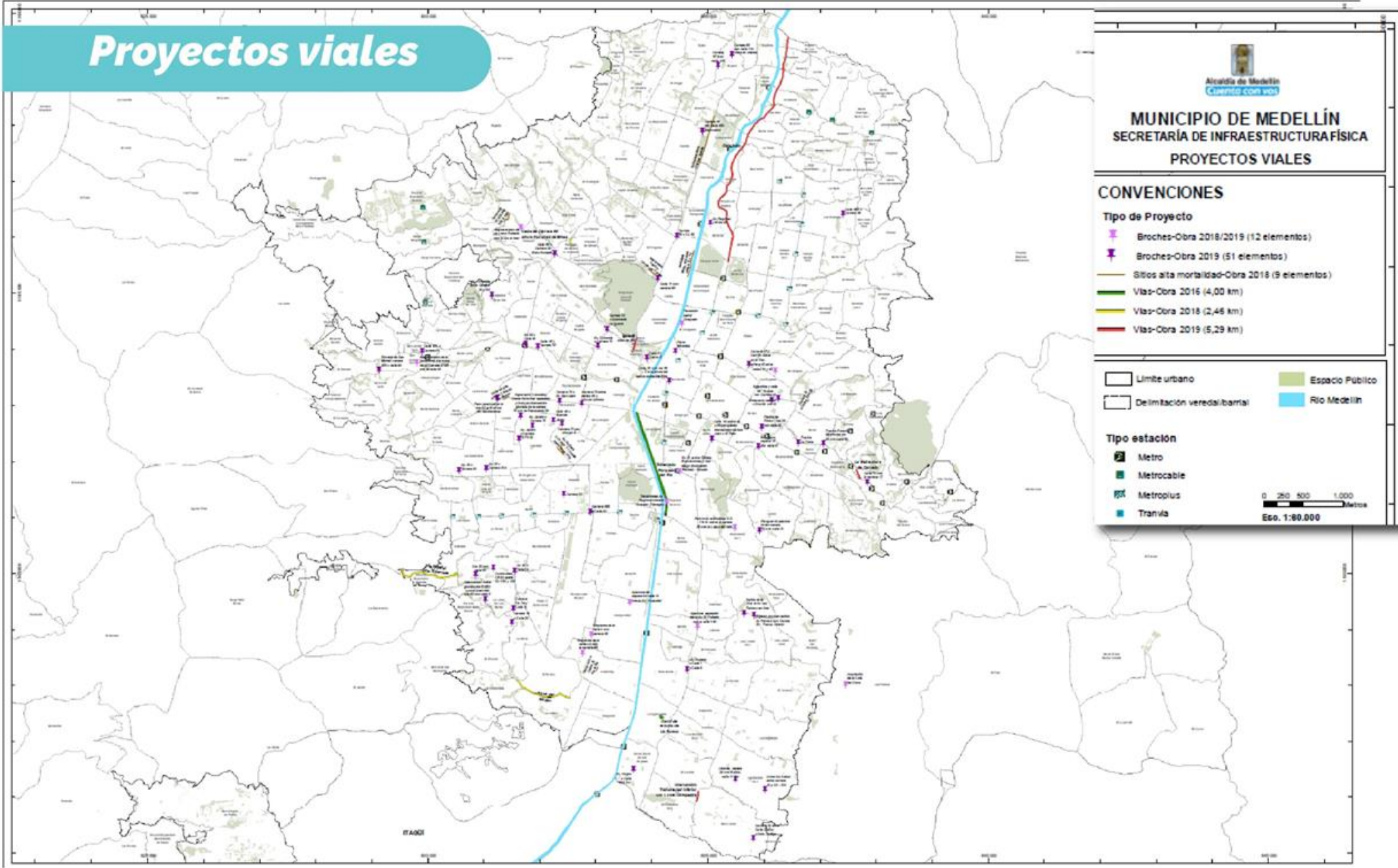
Cargue de información de contratos desde 2016-2017-2018 en SGVIAL



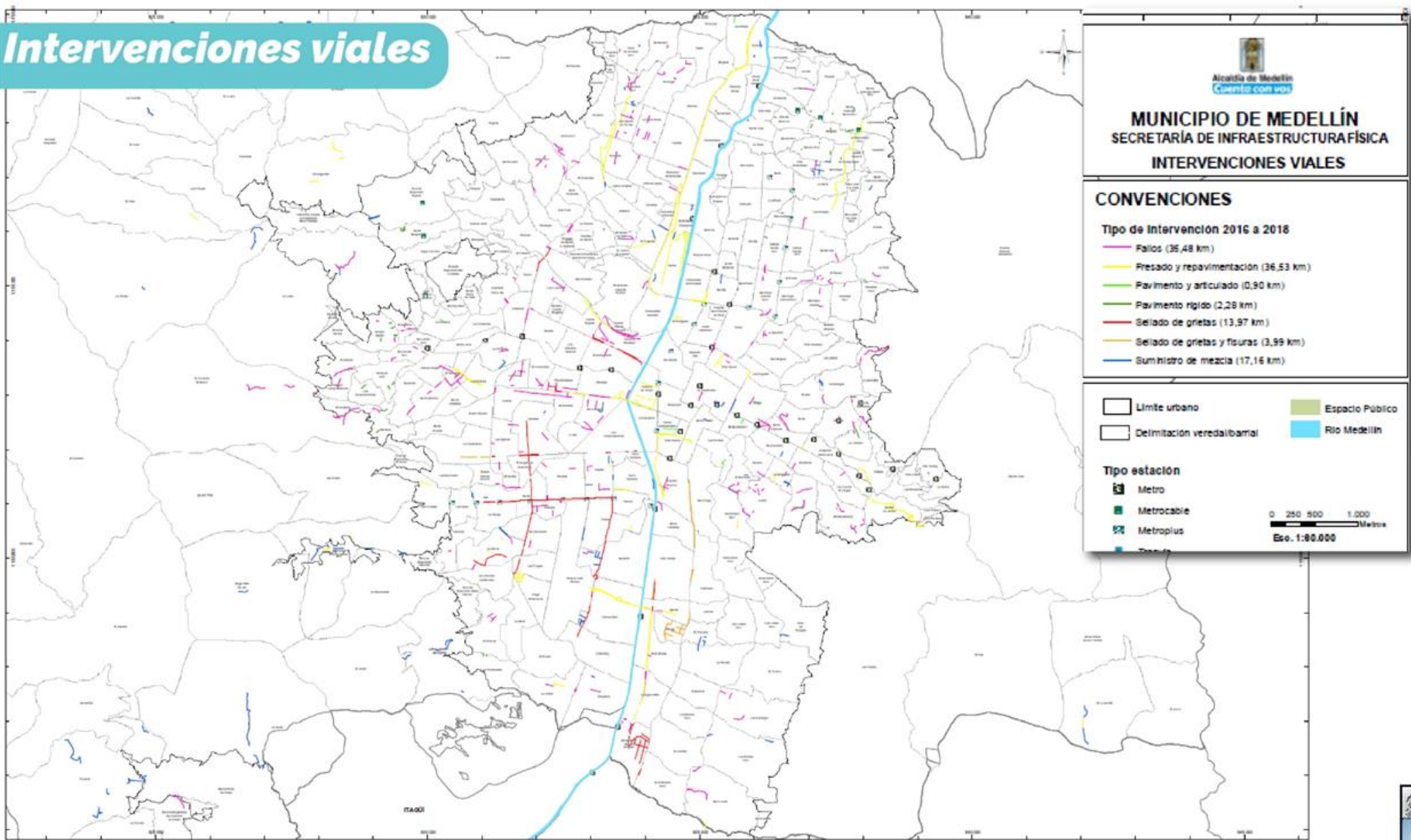
**EL POT registra 734 Km de vías urbanas.**



# Proyectos viales



# Intervenciones viales





# VÍAS MOTORIZADAS (Rurales) :

## Avance 2018: 90%

**Estado Actual:** 533,92 km Carril Rural inventario a 2010.  
Se han intervenido 17 segmentos en el suelo rural.  
El POT registra 716 Km de vías rurales

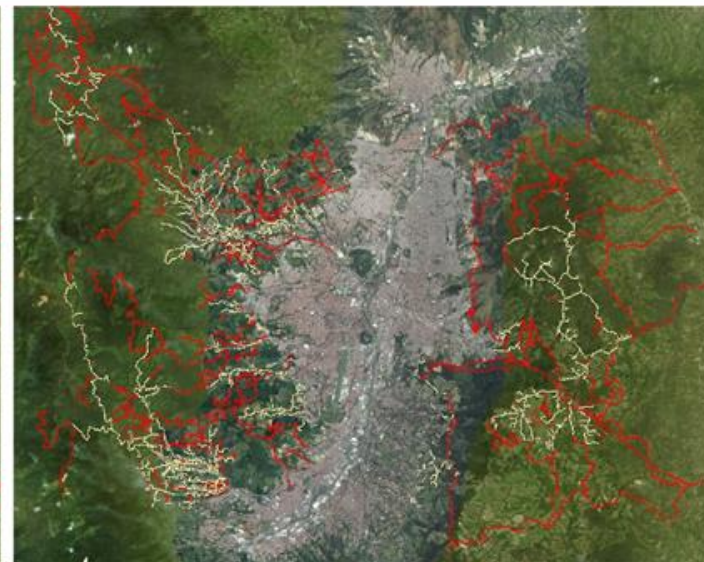
**Plan de trabajo:** *Cargue* de información de contratos desde 2016-2017-2018 en SGVIAL



Vías rurales existentes en SGVial.



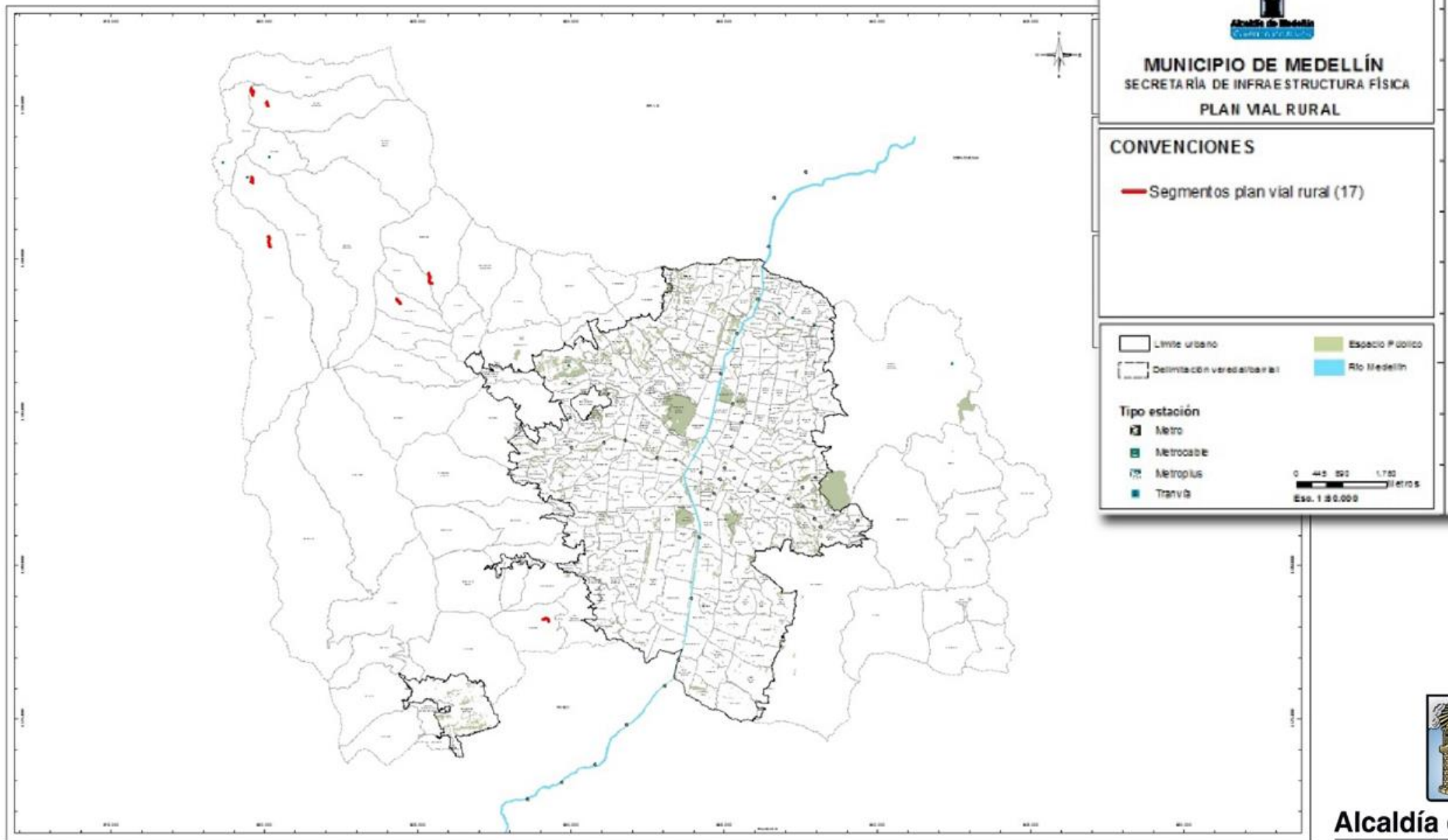
Vías rurales fuente POT.



Identificación vías rurales faltantes de SGVial respecto al POT.



# Intervenciones viales rurales



**Alcaldía de Medellín**  
**Cuenta con vos**

# ANDENES Y VIAS PEATONALES:

**Avance 2018: 70%**  
**Estado Actual:**

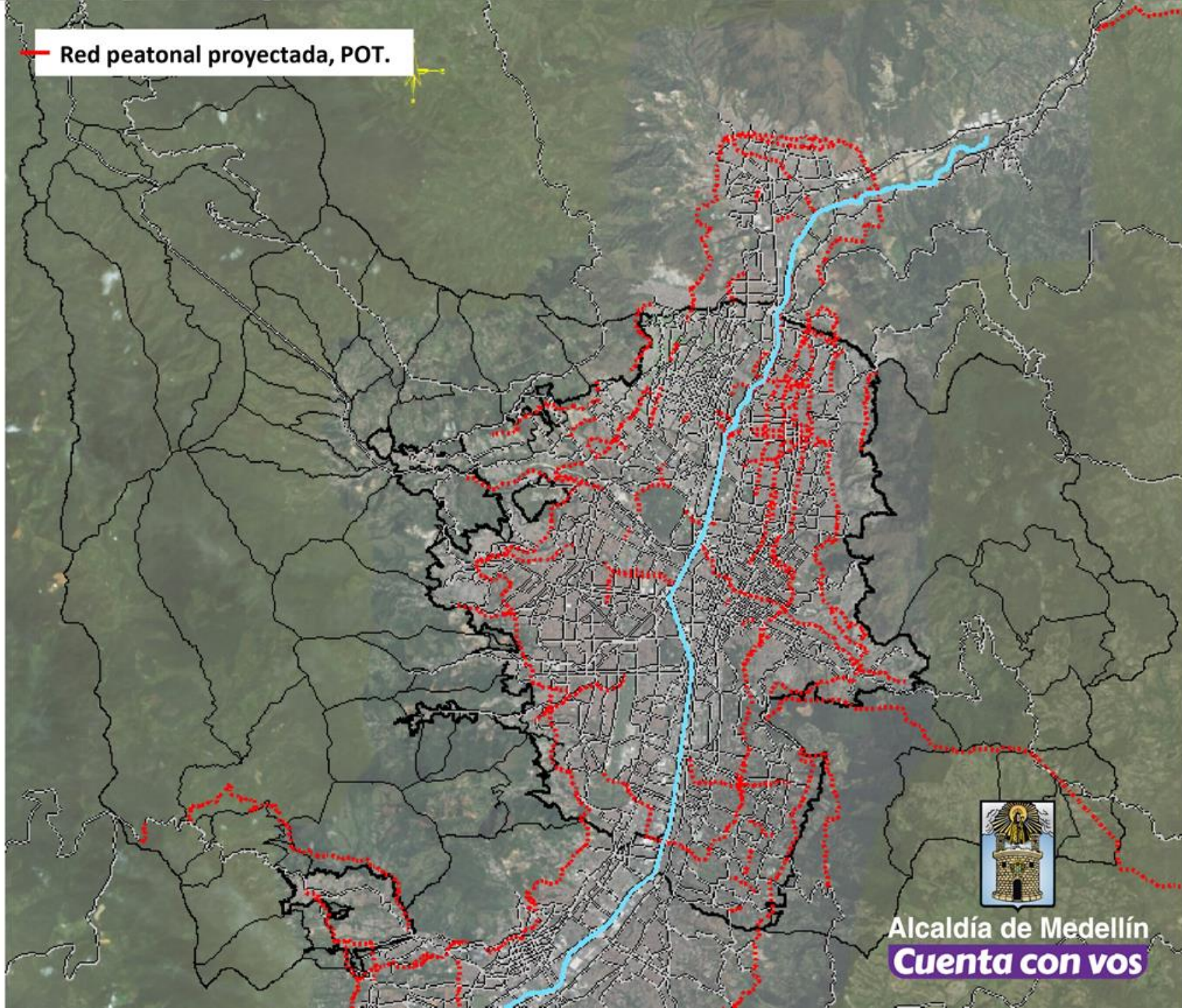
4.421.043,67 (Área m2 de andenes)  
reporte hasta el 31 de Diciembre  
de 2017

**Plan de trabajo:**

**Actualizar** la información de andenes con los contratos de los años 2016, 2017, 2018

La información cartográfica del POT (2014) bajo la denominación "red peatonal", estableció un total de 1.652,25km de los que 269,85km (16,33%) son proyectados.

Red peatonal proyectada, POT.



Alcaldía de Medellín  
**Cuenta con vos**



# PUENTES:

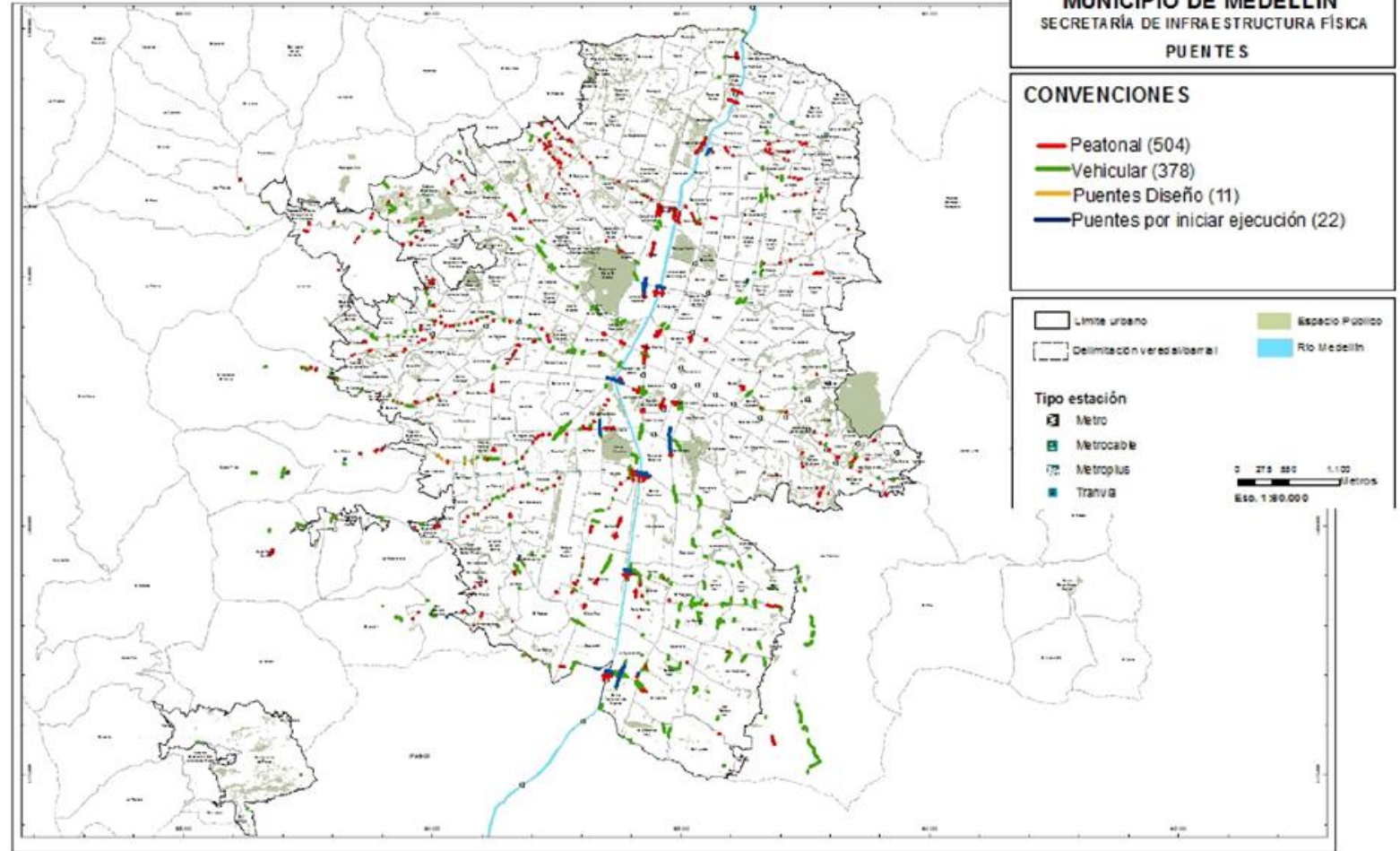
*Puentes Peatonales (504).*

*Puentes Vehiculares (378).*

*Puentes Diseño (11).*

*Puentes por Iniciar  
ejecución (22 ).*

*Conductos enterrados (862)*

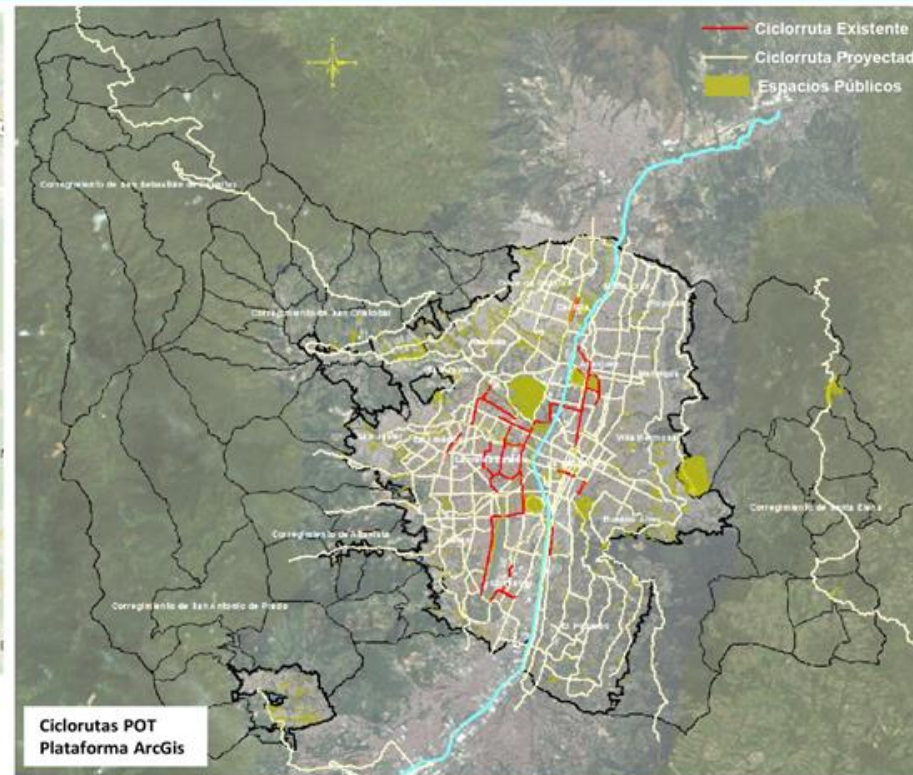
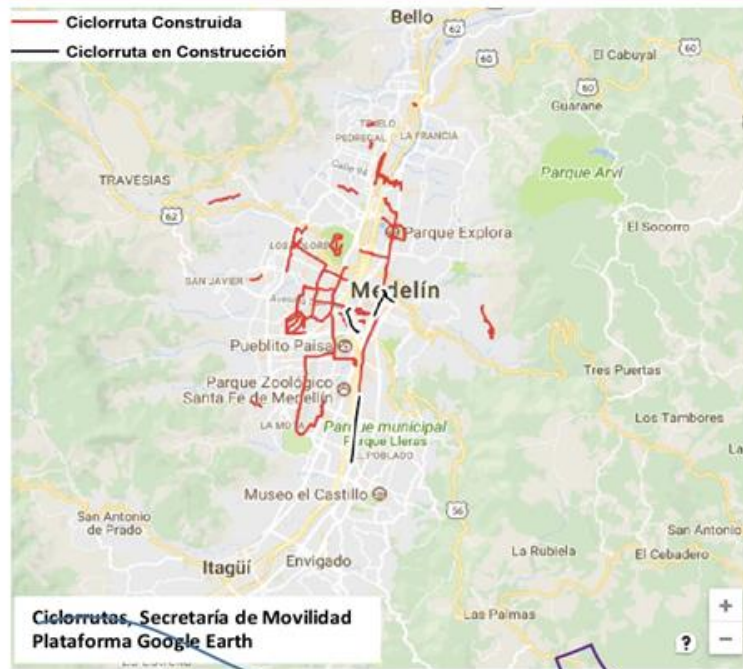


# CICLORRUTAS:

# Avance 2018: 100%

## Estado Actual:

Toda la información con fuente Secretaría de Movilidad, se encontraba editada en la plataforma Google Earth, no compatible con la base de información oficial y existente para la SIF. Se migró la información a los Sistemas de Información Geográfico compatibles y correspondientes a la SIF.



**Alcaldía de Medellín**  
**Cuenta con vos**

# Ciclorrutas

## Cicloparqueaderos

- ✚ Instalado 2016 (24 puntos, 150 módulos)
- ✚ Instalado 2017 (55 puntos, 550 módulos)
- ✚ Instalación 2018 (123 puntos, 880 módulos)

## Estado de la Ciclorruta

- Construida (10,6 km)
- En Construcción (9,7 km)
- En diseño (37,9 km) y contratación (33,4 km)
- Priorización (30 km)

## Mantenimiento Ciclorrutas Existentes

- Año 2017 (23,67 km)
- Año 2018 (9,09 km)
- Pendientes mantenimiento (12,27 km)

## Información POT:

Ciclorrutas Construidas: 32,68 km  
Ciclorrutas Proyectadas: 431,29 km  
En Estudio: 10,77 km



# ESPACIO PÚBLICO

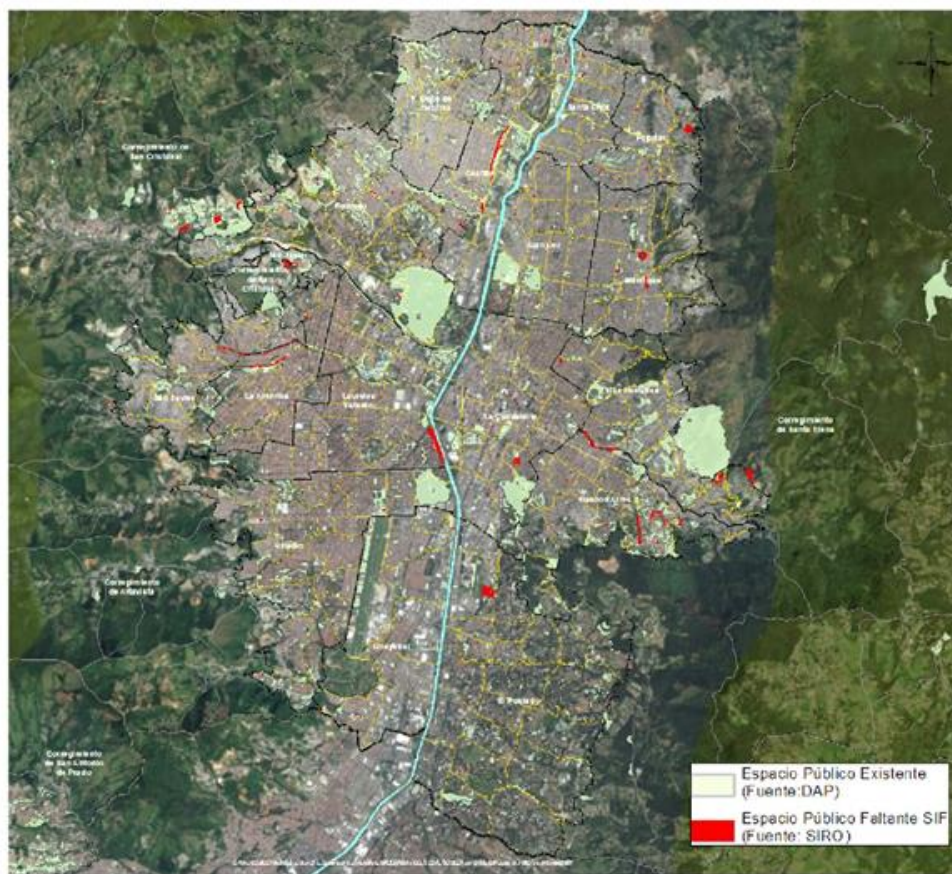
## (Parques, Plazas, Plazoletas, Zonas Verdes)

### Comparativo Inicial bases de datos Espacio Público DAP – Espacio Público SIRO



ESPACIOS PÚBLICOS SIF (SIRO)	No.	ha
Mirador Panorámico	4	1,83
Parque Cívico	23	10,84
Plaza	29	13,55
Plazoleta	23	10,33
Zona verde Recreacional	2.362	558,83
Zona verde Vial	12	1,00
Ecoparques	65	328,49
Parque (recreativo activo)	220	106,19
Parque (recreativo pasivo)	425	97,73
Sin categoría	47	11,32
<b>Total general</b>	<b>3.210</b>	<b>1.140,11</b>

FALTANTES SIF(SIRO) DE LA BASE DAP	No.	ha
Ecoparque	5	5,61
Parque (recreativo activo)	34	6,12
Parque (recreativo pasivo)	13	0,84
Plazoleta	1	0,00
Zona verde Recreacional	83	7,41
<b>Total general</b>	<b>136</b>	<b>19,99</b>





# ESPACIO PÚBLICO

## (Parques, Plazas, Plazoletas, Zonas Verdes)



### **Estado Actual:**

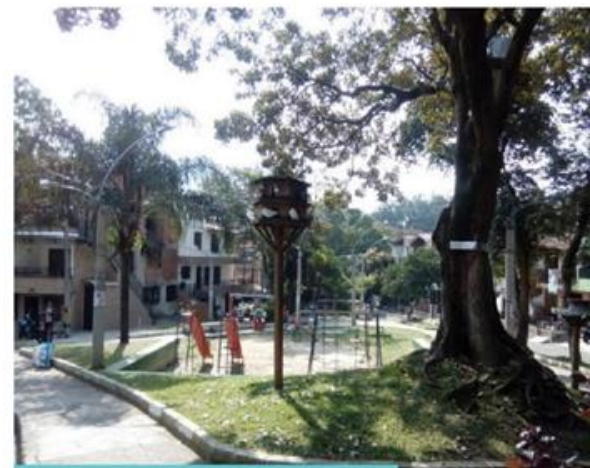
Se está realizando la actualización del espacio público. De los 778 espacios programados se han realizado 719 (92%) correspondientes a las comunas 1, 2, 3, 4, 5, 6, 7, 8 y 10.

De esta actualización se excluyen los parques recreativos activos y los eco-parques, al igual que las zonas verdes asociadas al ornamento, vías y antejardines. Esta actualización contempla el amoblamiento de los espacios desde su existencia hasta su estado.

### **Plan de trabajo:**

**Continúa en actualización** las comunas en la 9, 11, 12 y 13 de acuerdo a la programación semanal establecida con el apoyo de 3 practicantes. A la fecha se ha avanzado en un 31% (163 elementos) de los 538 elementos programados.

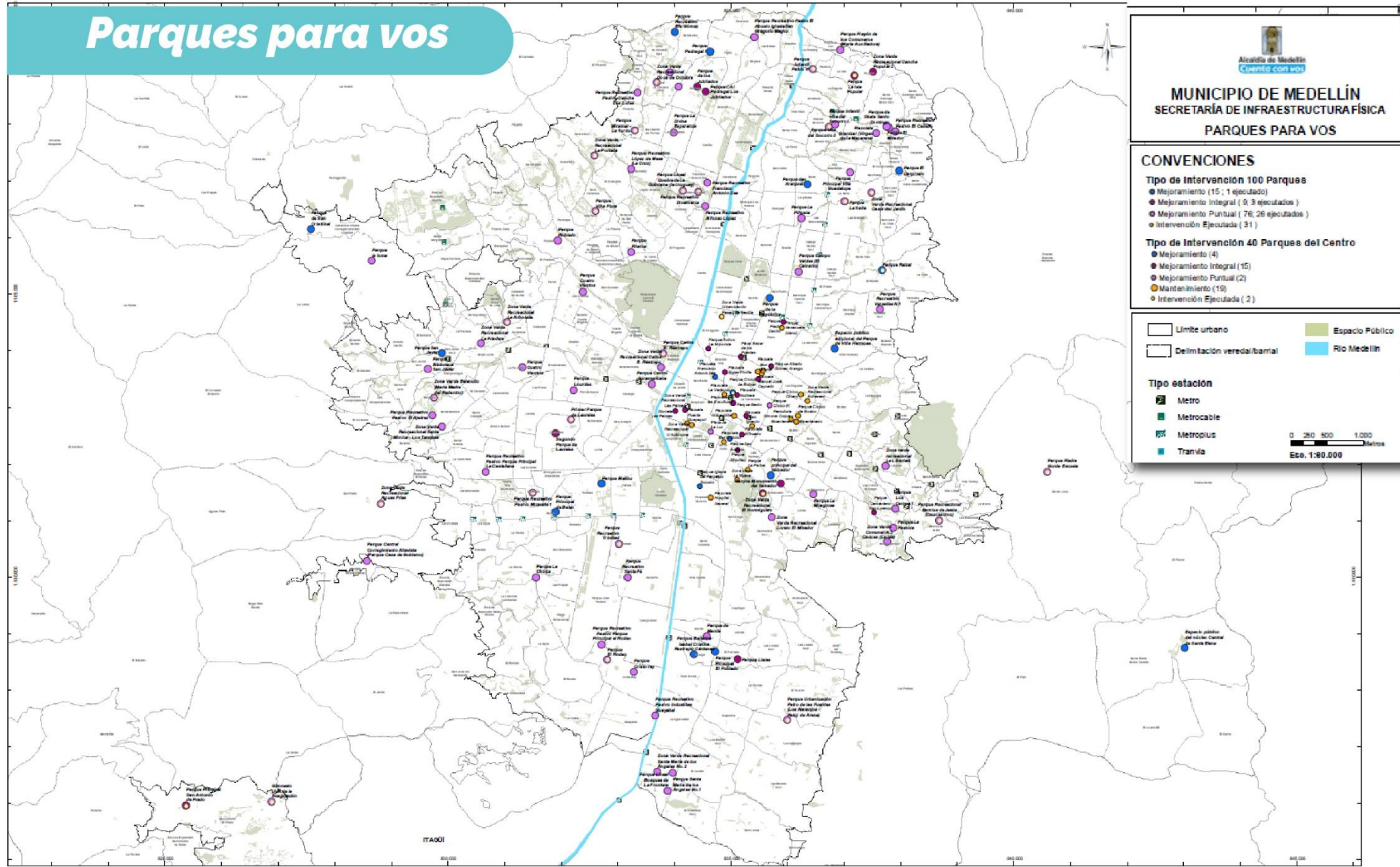
Plazuela La Vida, Terminal del Norte



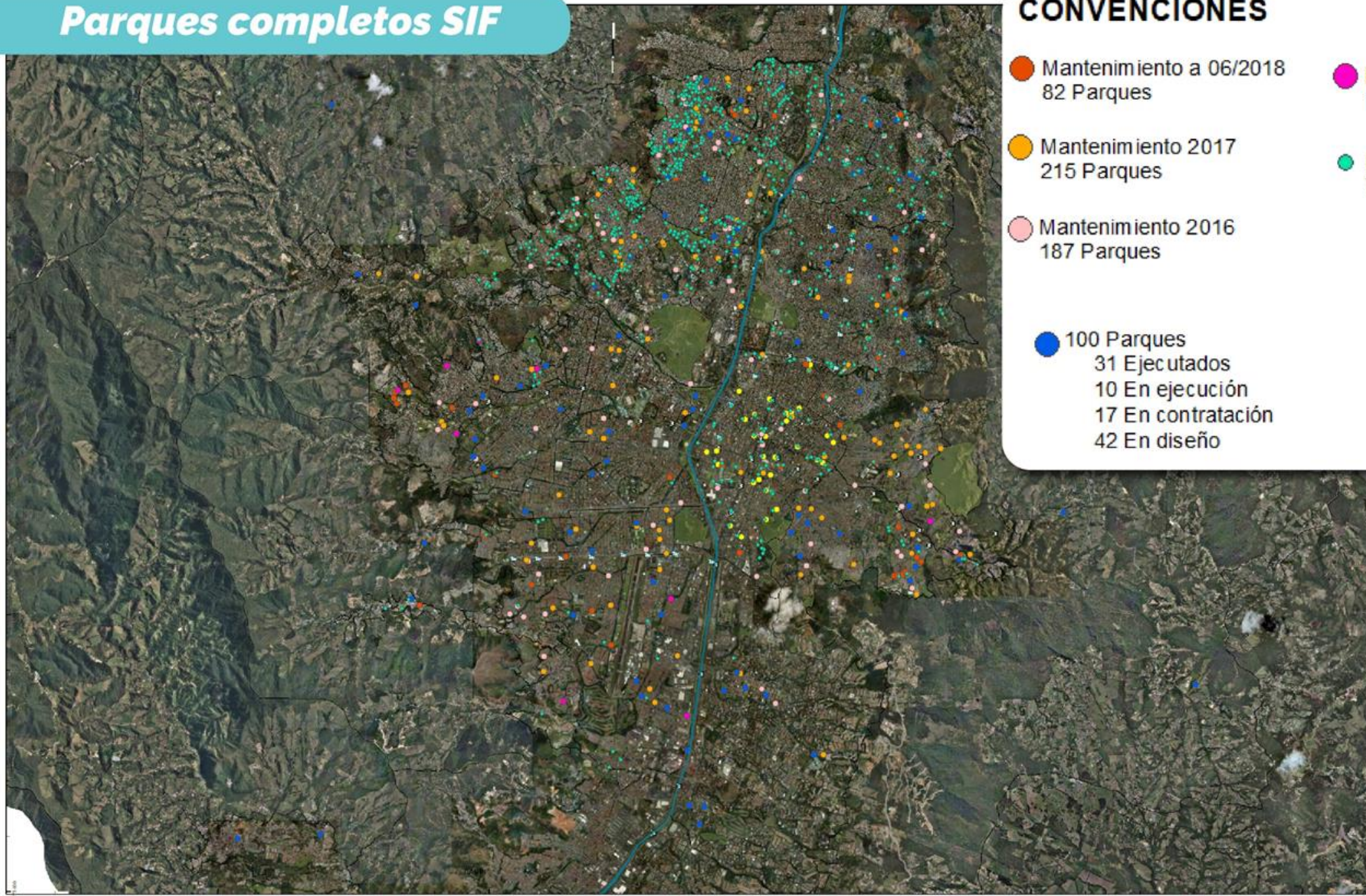
Parque Recreativo Pasivo La Curva



# Parques para vos



## Parques completos SIF



### CONVENCIONES

- Mantenimiento a 06/2018  
82 Parques
- Mantenimiento 2017  
215 Parques
- Mantenimiento 2016  
187 Parques
- 100 Parques  
31 Ejecutados  
10 En ejecución  
17 En contratación  
42 En diseño
- Intervención PP (2016/17/18)  
13 Parques
- Diagnósticos a 06/2018  
797 Parques
- Parques del Centro  
2 Ejecutados  
3 En ejecución  
17 En contratación  
16 En diseño



# Corredores Verdes



**MUNICIPIO DE MEDELLÍN**  
SECRETARÍA DE INFRAESTRUCTURA FÍSICA  
**CORREDORES VERDES**

## CONVENCIONES

### Estado Corredores Verdes SIF

- Ejecutado (4)
- En ejecución (5)
- En diseño (9)

### Corredores Verdes SMA

- Ejecutados (7)
- En ejecución (5)

- Límite urbano
- Delimitación veredal/barrial
- Espacio Público
- Río Medellín

### Tipo estación

- Metro
- Metrocable
- Metroplus
- Tranvía

0 250 500 1.000 Metros  
Esc. 1:60.000



**Alcaldía de Medellín**  
**Cuenta con vos**

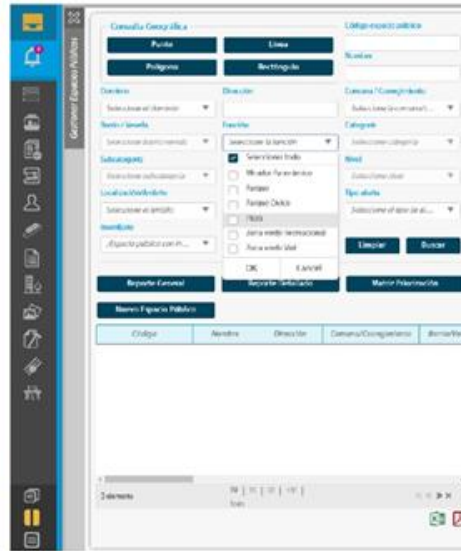
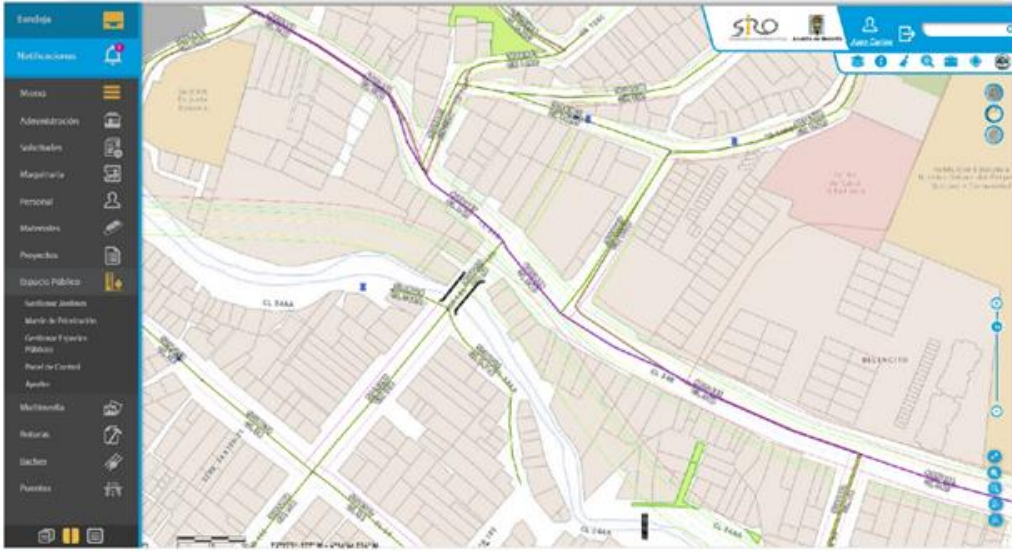


# ESPACIO PÚBLICO

(Parques, Plazas, Plazoletas, Zonas Verdes) en SIRO



Sistemas de Información Geográfica



Alcaldía de Medellín  
Cuenta con vos

# ZONAS VERDES

(asociadas a vías y a espacios públicos):

**Avance: 100%**

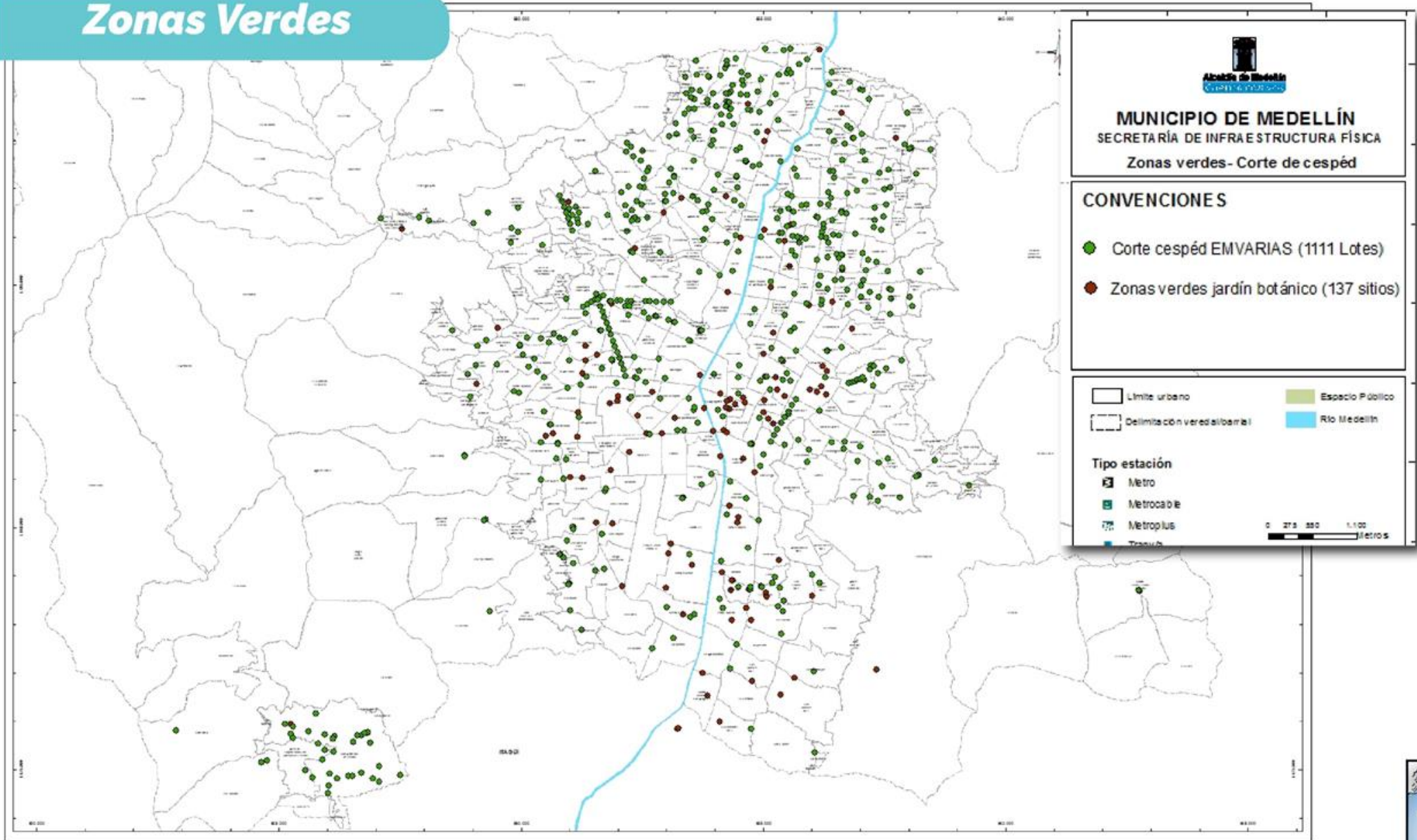
**Estado Inicial:** Esta categoría se incluye en la actualización que se está realizando de los espacios públicos, se excluyen las zonas verdes asociadas al ornamento, vías y antejardines.

Se procesó la información de Jardín Botánico (137 sitios) y la información de Empresas Varias (1111 lotes) de corte de cesped.

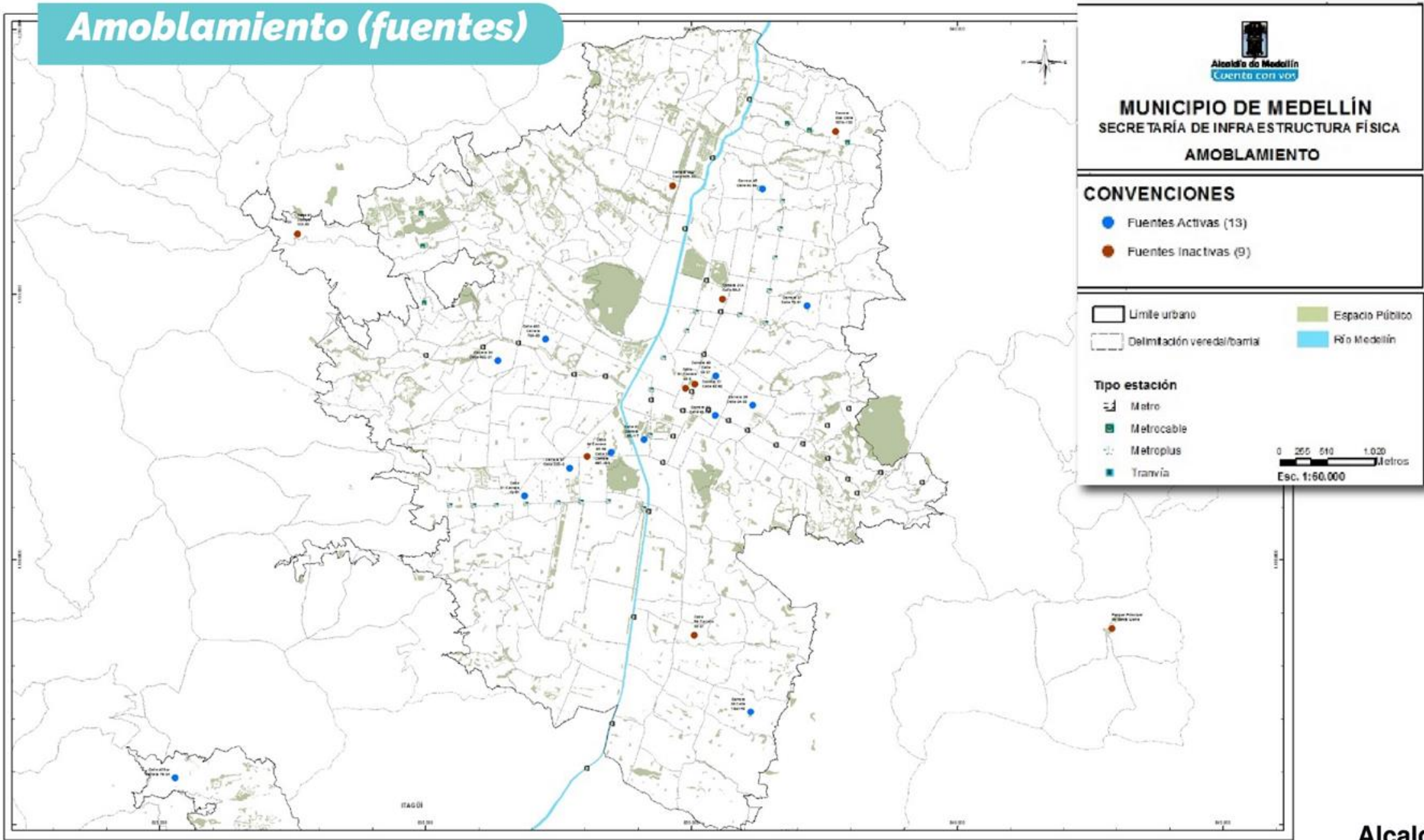
**Plan de trabajo:**  
Actualizar la información con nuevas entregas y por año de ejecución.



# Zonas Verdes



# Amoblamiento (fuentes)

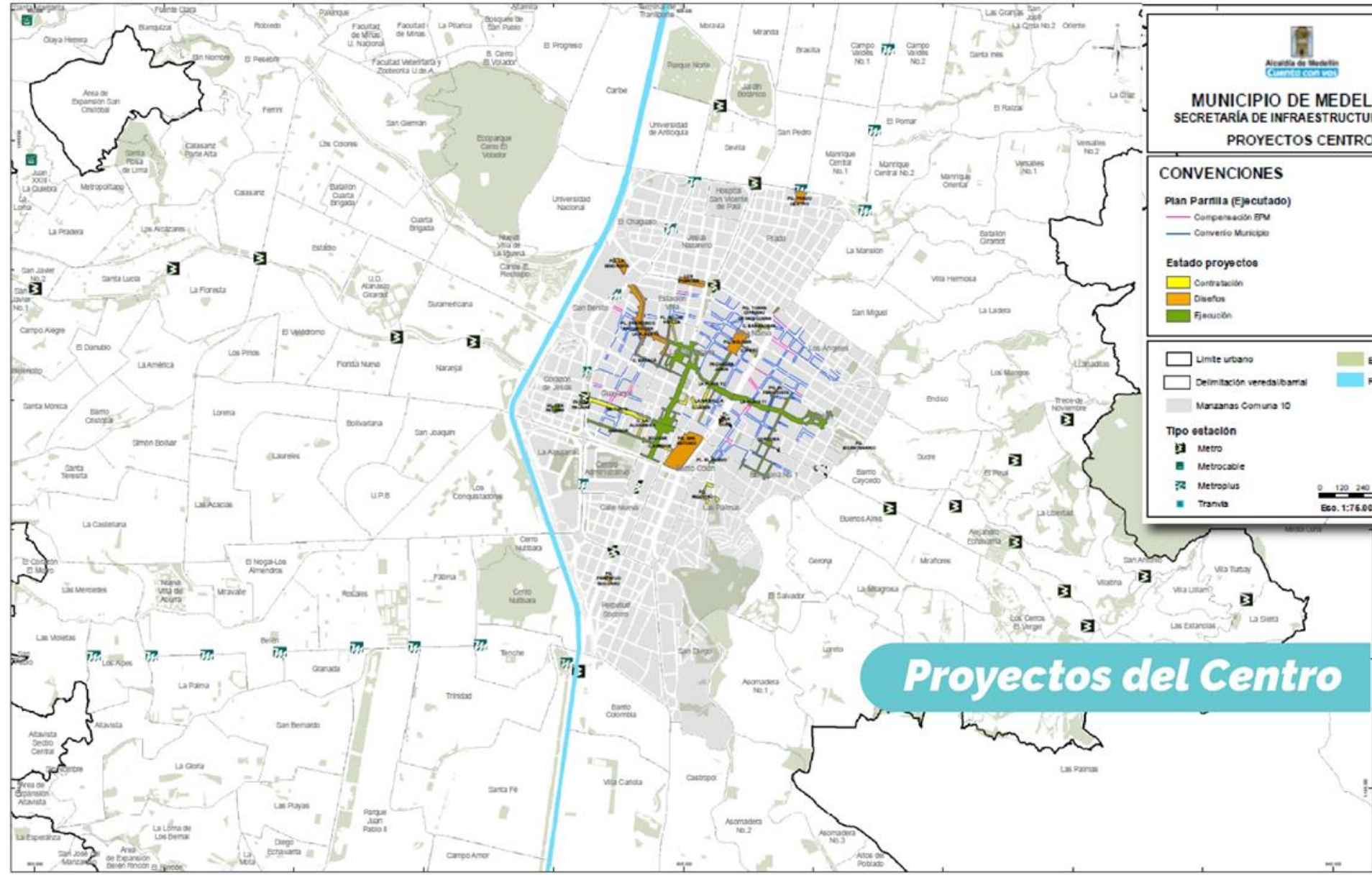






# SEGUIMIENTO PROYECTOS POR ESTADO





Alcaldía de Medellín  
**MUNICIPIO DE MEDELLÍN**  
 SECRETARÍA DE INFRAESTRUCTURA FÍSICA  
 PROYECTOS CENTRO

**CONVENCIONES**

**Plan Parilla (Ejecutado)**

- Compensación EPM
- Convenio Municipio

**Estado proyectos**

- Contratación
- Diseños
- Ejecución

**Limite urbano**

**Delimitación veredas/barrial**

**Manzanas Com una 10**

**Tipo estación**

- Metro
- Metrocable
- Metroplus
- Tránsito

**Espacio Público**

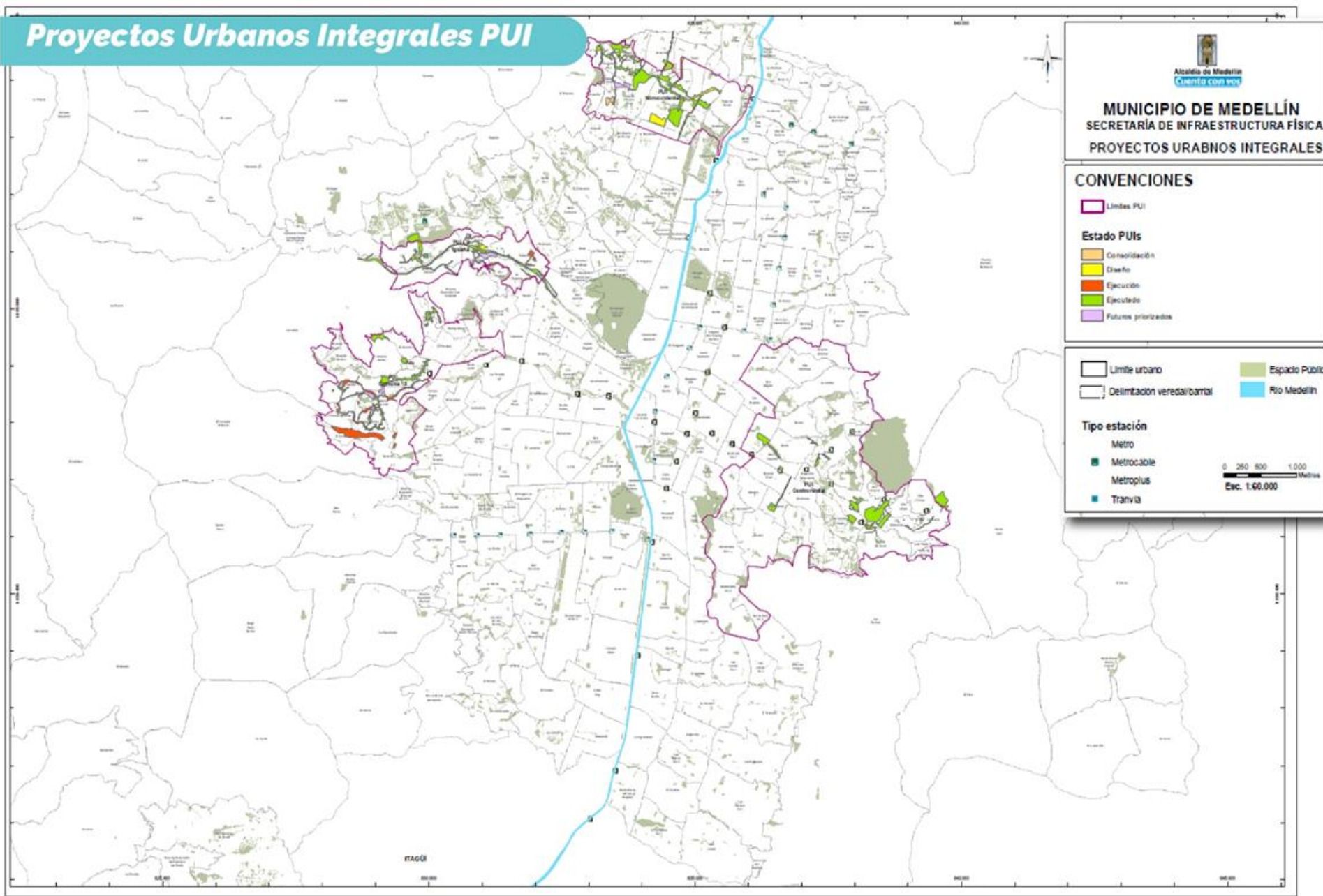
**Río Medellín**

0 120 240 480  
 Metro  
 Esc. 1:75.000

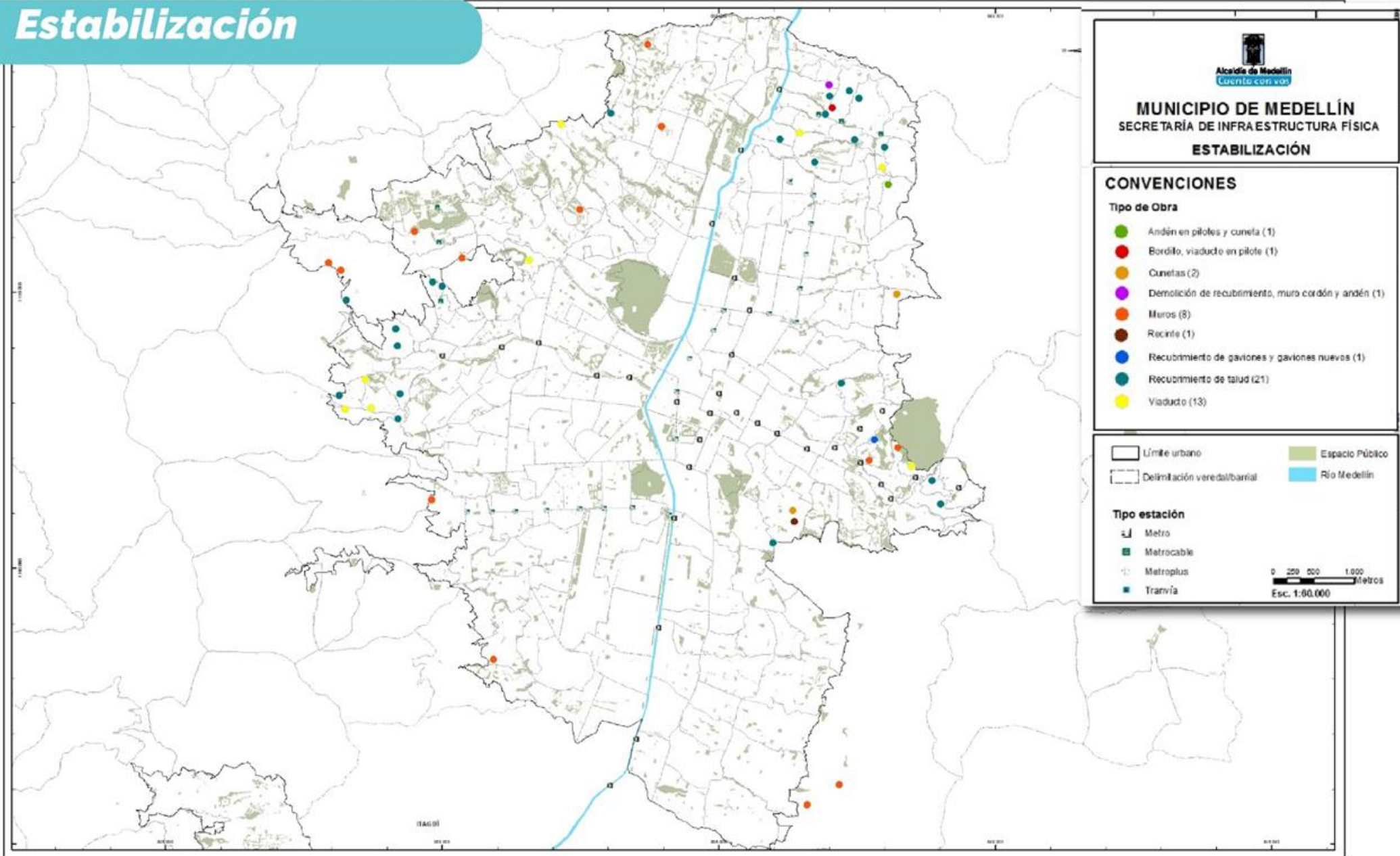
**Proyectos del Centro**



# Proyectos Urbanos Integrales PUI



# Estabilización



# SISTEMAS DE INFORMACIÓN

Elementos de soporte informático fundamentales para la identificación, actualización y gestión de los elementos espaciales y materiales a cargo de la Secretaría de Infraestructura Física.

## *SISTEMAS DE INFORMACIÓN:*

SIRO SGVial Mercurio



## *APLICATIVO MÓVIL:*

HuecosMed



## *SOFTWARE ESPECIALIZADO:*

ArcGis AutoDesk Microstrategy - Tableau



**Alcaldía de Medellín**  
**Cuenta con vos**

# SISTEMAS DE INFORMACIÓN



Alcaldía de Medellín  
Cuenta con vos

## SIRO

Módulos que conforman la plataforma, descripción y avances:

**1. Administración:** Se encuentra Operativo permite realizar las transacciones de roles y perfiles en la herramienta " verificación de permisos y autenticación de usuarios".

**2.Solicitudes:** Esta operando en su totalidad, se dictaron capacitaciones a los funcionarios designados por los líderes.

**3.Maquinaria y Materiales:** Módulo funcionando.se realizaron algunas mejoras a solicitud de los usuarios se realizaron pruebas por parte de los usuarios conjuntamente con la empresa HyG para verificar cualquier inconsistencia.

**4. Personal:** Corresponde a la

información de las cuadrillas de las diferentes obras por admón. directa, este módulo depende de la validación de "maquinaria y materiales".

**5. Proyectos:** Se realizó la validación del webservice de SAP con personal de HyG y SAP. Ya se realizo la implementación en SIRO.

**6. Espacio Público :** Se realizó la adecuación de la encuesta para el levantamiento de la información en campo. Se realiza levantamiento de información directamente en dispositivo móvil, tableta.

**7. Multimedia:** Módulo transversal a todos los módulos.

Gestión documental funcionando completamente.

**8. Roturas:** Módulo funcionando. Se capacito a varias personas para que adquirieran las habilidades en el modulo.

**9. Baches:** Módulo funcionando al 100%

**10. Puentes:** Se identifica que faltan 620 puentes geográficamente

**Avance global estimado: 100%**

Bandeja



Notificaciones



Menú



Administración



Solicitudes



Maquinaria



Personal



Materiales



Proyectos



Espacio Público



Multimedia



Roturas



Baches



Puentes



# SISTEMAS DE INFORMACIÓN

SIRO

Estado (Registrado 614) – (Ejecución 219) (Informe Técnico 71)

Sistemas de Información Geográfica

The screenshots illustrate the SIRO system's capabilities in handling geospatial data and project records. The interface includes a sidebar with navigation options, a main content area with search and filter tools, and a map view for visualizing data. The data tables provide a structured overview of project records, including their status and dates.

Nombre de Proyecto	Estado	Fecha de Inicio	Fecha de Finalización	Valor
PROYECTO 1	Registrado	2019-01-15	2019-03-31	100000000
PROYECTO 2	Registrado	2019-02-01	2019-04-30	50000000
PROYECTO 3	Registrado	2019-03-15	2019-05-31	200000000
PROYECTO 4	Registrado	2019-04-01	2019-06-30	150000000

Nombre de Proyecto	Estado	Fecha de Inicio	Fecha de Finalización	Valor
PROYECTO 5	Registrado	2019-05-01	2019-07-31	80000000
PROYECTO 6	Registrado	2019-06-01	2019-08-31	120000000
PROYECTO 7	Registrado	2019-07-01	2019-09-30	90000000
PROYECTO 8	Registrado	2019-08-01	2019-10-31	110000000



Alcaldía de Medellín  
Cuenta con vos

# SISTEMAS DE INFORMACIÓN

SIRO PROYECTOS



Sistemas de Información Geográfica

- Proyectos
- Gestionar Proyectos
- Gestionar Expedientes
- Gestionar Macroproyectos
- Gestionar Anteproyectos
- Gestionar Obras
- Ayudas

The screenshot displays the SIRO PROYECTOS web application interface, which is divided into several functional panels:

- Dashboard (Top Left):** Features three circular charts (sunburst and pie charts) representing project data, alongside a small image of a bus.
- Map (Top Middle):** A geographical map showing project locations across various municipalities including Armenia, Betulia, Heliconia, Itagüí, and La Estrella.
- Form (Top Right):** A data entry form with fields for 'Nombre', 'Código', 'Categoría', and 'Estado', along with search and filter options.
- Table (Bottom Left):** A data table with columns for 'Nombre', 'Código', and 'Estado', listing project details.
- Table (Bottom Middle):** A detailed data table with columns for 'Código', 'Nombre', 'Tipo de Proyecto', and 'Fecha', listing specific project records.
- Map (Bottom Right):** Another geographical map view, similar to the top middle one, showing project distribution.



Alcaldía de Medellín  
Cuenta con vos



# SISTEMAS DE INFORMACIÓN

## ○ SGVial:

El desarrollo del proyecto SGVial es una herramienta de gestión de pavimentos como apoyo a la planeación del mantenimiento de la malla vial. Está orientado a identificar las prioridades de intervención, apoyar la toma de decisiones y optimizar los recursos disponibles para realizar el mantenimiento.

### **Módulos:**

- 1. Administración:** Se asignan roles a usuarios, parámetros del sistema.
- 2. Inventario:** Da cuenta de todos los segmentos viales existentes, actualizados a 2014.
- 3. Intervención:** Determina las acciones sobre el segmento vial referido dependiendo de sus características o materialidades (pavimento flexible, rígido, articulado, otros).
- 4. Gestión:** Especifica ubicación geográfica del elemento, costos, tipo de intervención.
- 5. Urbanización:** Permite identificar y gestionar las obligaciones urbanísticas.
- 6. Reportes:** Permite visualizar las acciones de los diferentes módulos del sistema de información (Archivos Excel, Pdf, Planos)

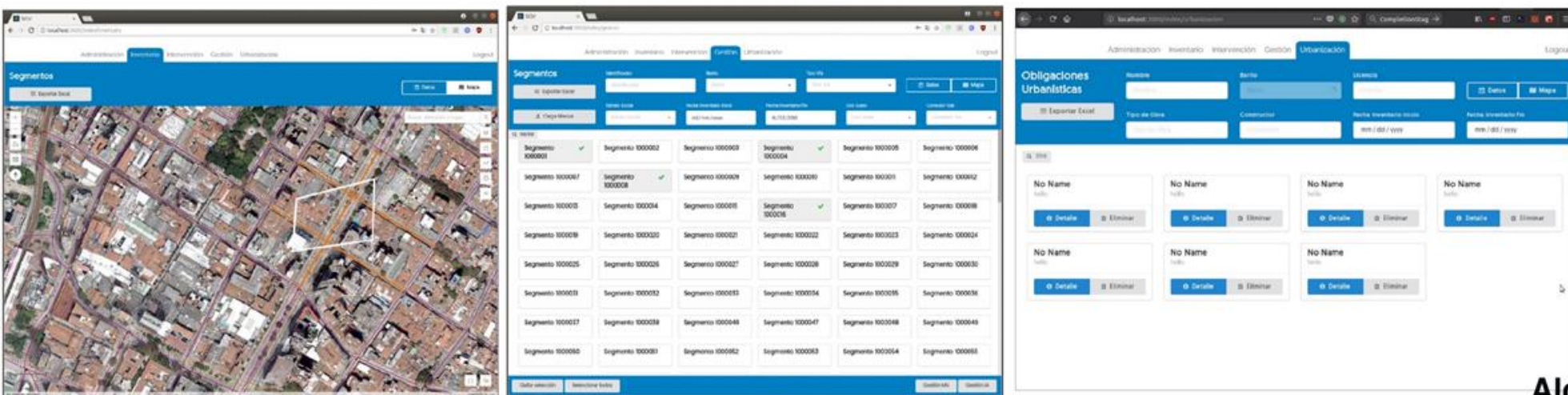
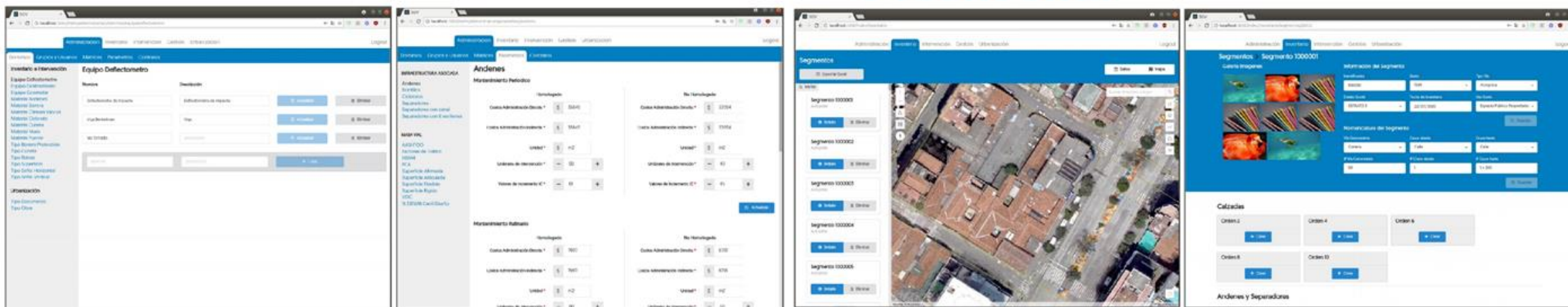
**Avance global estimado: 100%**

Se está validando con los usuarios verificando su funcionalidad esta actividad es permanente.



# SISTEMAS DE INFORMACIÓN

○ **SGVial:** *Elementos de la Interface o Front end:*



# SISTEMAS DE INFORMACIÓN

○ **Mercurio:** Este programa opera al 100%.

Es preciso que estos registros sean ingresados al SIRO para una debida gestión de los procesos y un adecuado aprovechamiento del sistema de registro de obra.

A la fecha todos los funcionarios se encuentran habilitados para ingresar a ésta plataforma.

INGRESOS MENSUALES DE PQRSO POR TEMA											
PQRSO por Tema - Mins	Mes	enero	febrero	marzo	abril	mayo	junio	julio	agosto	septiembre	Total general
Mantenimiento de andenes	47	20	50	41	81	60	60	57	25	432	
Mantenimiento de vías motorizadas	45	47	29	24	60	45	47	17	17	342	
Mantenimiento de parques públicos, plazuelo y arborización	82	31	20	23	23	23	26	25	6	188	
OPC Infraestructura	25	24	28	27	17	15	18	4	4	180	
Proyectos de construcción habitacional	7	16	12	26	44	24	23	3	3	149	
Licencias y autorizaciones en etapas precontractual	4	7	6	2	10	0	2	2	0	33	
Ejecución de Obras en la ciudad y Obras por Presupuesto Participativo	4	5	4	4	4	4	4	4	1	34	
Secretaría General procesos Jurídicos Acciones Judiciales	3	5	1	3	3	7	1	1	1	22	
Presupuesto participativo Secretaría de Infraestructura Física	1	1	2	2	3	3	4	2	0	18	
Oficina Infraestructura Pública	9	2	2	2	3	4	4	2	0	34	
Planeación y prospectiva	2	1	1	4	4	3	3	0	0	17	
Puentes	2	1	4	4	3	3	3	0	0	19	
Requerimiento de recursos Infraestructura Física	1	1	2	2	2	6	1	2	2	15	
Organización y Operación del Sistema Infraestructura Física	1	1	1	1	3	3	4	1	1	15	
Obras Pequeñas del Río Itapúa (A y B)	2	2	2	2	1	1	1	0	0	9	
Apoyos Emergencias con personal y Equipo Propio	1	1	1	1	1	1	0	1	0	6	
Obras y proyectos especiales	1	1	1	1	1	1	3	0	0	6	
Solicitudes Institucionales	1	1	1	1	1	1	1	0	0	7	
<b>Total general</b>	<b>195</b>	<b>223</b>	<b>194</b>	<b>196</b>	<b>261</b>	<b>214</b>	<b>214</b>	<b>214</b>	<b>52</b>	<b>1520</b>	

Mes	Cantidad	Estado de las PQRSO por mes		Total general
		ABIERTO	FINALIZADO	
enero	105			105
febrero	223			223
marzo	164			164
abril	195			195
mayo	263		2	263
junio	214		7	214
julio	214		66	214
agosto	52		80	52
<b>Total general</b>	<b>1520</b>	<b>125</b>	<b>1395</b>	<b>1520</b>

## PQRSO VENCIDAS POR TEMA

ESTADO	ABIERTO	↓
OPORTUNIDAD	NO OPORTUNO	↓

Cuenta de RADICADO		ULTIMO ESTADO EN RUTA		Total general
TEMA	P	E		
Ejecución de Obras en la ciudad y Obras por Presupuesto Participativo		1		1
Mantenimiento de andenes	10	3		13
Mantenimiento de vías motorizadas	21			21
Obras y proyectos especiales	2	1		3
Apoyos Emergencias con personal y Equipo Propio	1			1
Planeación y prospectiva	3			3
<b>Total general</b>		<b>37</b>	<b>5</b>	<b>42</b>



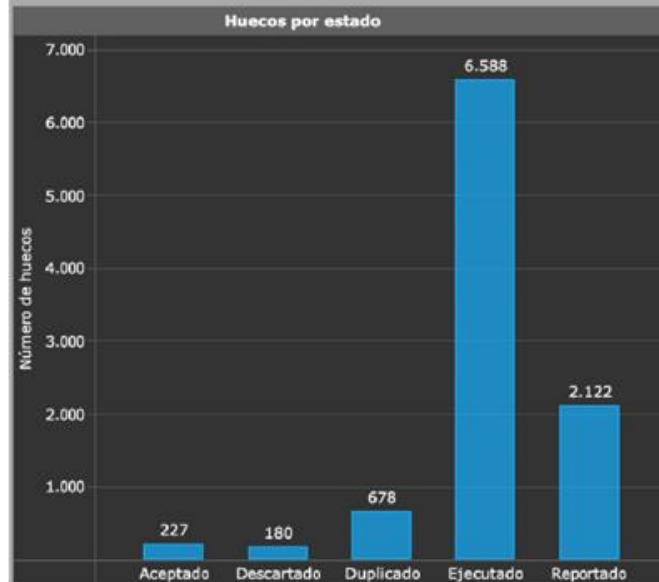
# SISTEMAS DE INFORMACIÓN

## HuecosMed

Esta aplicación opera al 100%.  
Aplicativo móvil de uso al ciudadano.

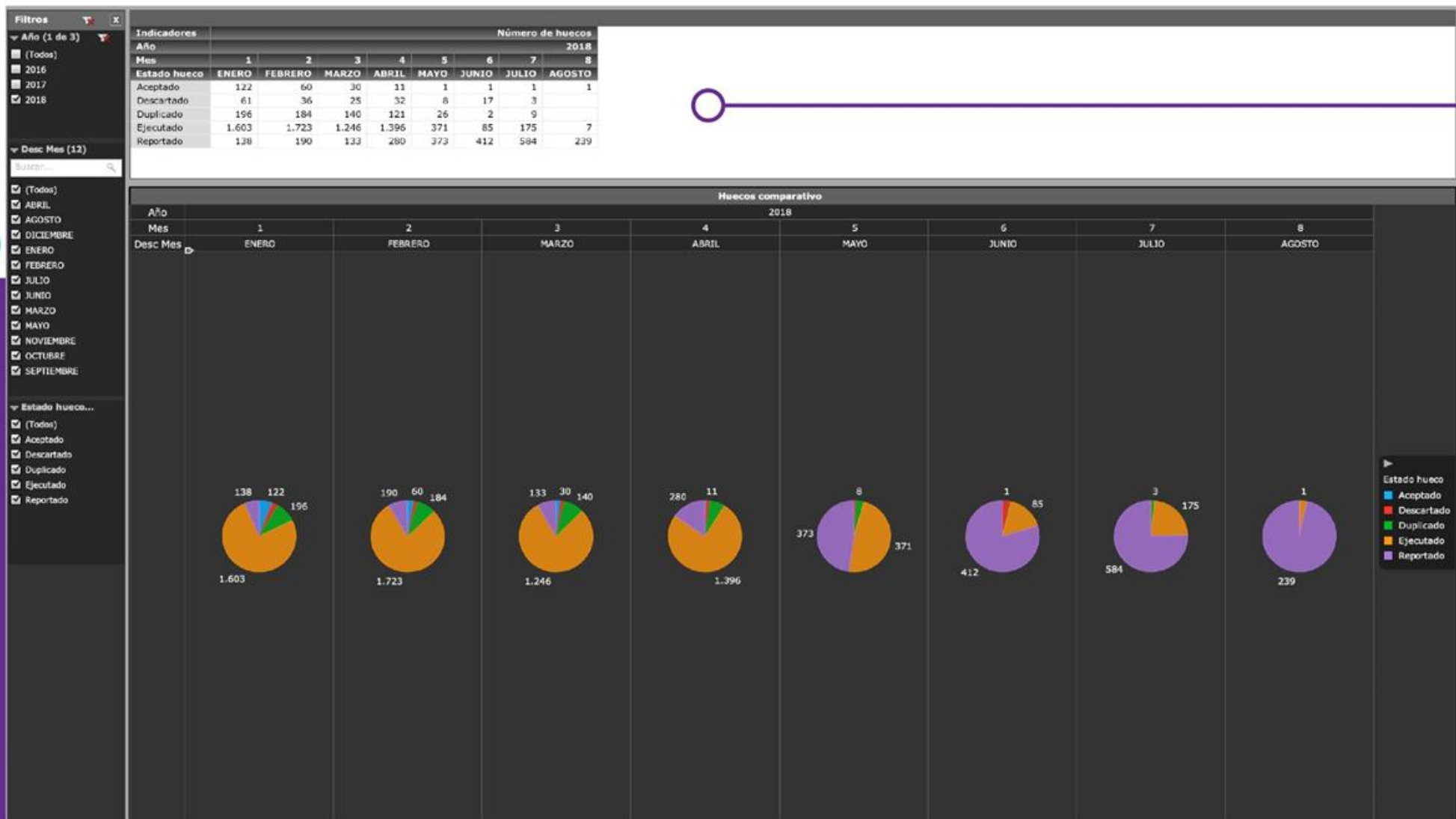
*Información de HuecosMed meses de Enero, Febrero, Marzo, Abril, Mayo, Junio y Julio de 2018:*

Huecos por estado	
Estado hueco	Número de huecos
Ejecutado	6.588
Reportado	2.122
Duplicado	678
Aceptado	227
Descartado	180



# SISTEMAS DE INFORMACIÓN

Sistemas de Información Geográfica



Alcaldía de Medellín  
Cuenta con vos

# SISTEMAS DE INFORMACIÓN

## Software especializado

El uso de los datos de una organización con el objetivo de transformarlos en conocimiento para la toma de decisiones y oportunidades de mejora es denominado como Business Intelligence (BI)

BI básicamente se define como la utilización de herramientas con interfaz gráfica que permiten acceder a los datos y monitorear tendencias. Dichas herramientas permiten realizar análisis OLAP, reportes, consultas y tableros de control.

**MicroStrategy:** Se utiliza en la representación gráfica de la información almacenada de los módulos de "HuecosMed" y "Solicitudes". Se está incorporando nuevos tableros de todas las áreas de la SIF. En el momento se encuentra en actualización a la nueva versión del software.

**Tableau:** Está siendo utilizado en el seguimiento a Proyectos. Requiere una licencia para el desarrollo de reportes.



# SISTEMAS DE INFORMACIÓN



## *De qué se trata?*

Concentrar la información institucional en la plataforma de almacenamiento oficial.

Brindar un repositorio oficial a cada servidor público que preste sus servicios a la Alcaldía de Medellín, para que la información producto de sus actividades, pueda estar en plataformas seguras y bajo el control de la entidad que finalmente es a quien pertenece.

Implementar controles de seguridad sobre la información institucional, mediante políticas y procedimientos de uso de la plataforma de almacenamiento oficial, teniendo en cuenta la normatividad aplicable y las mejores prácticas.



# SISTEMAS DE INFORMACIÓN



## *Qué dice la política?*

(Isolucion - Documento específico DE-TICS Políticas de Seguridad Informática)  
Cód. DE-TICS-053 Pág 22

“El almacenamiento de la información oficial; esto es, la corporativa, deberá permanecer solo en los repositorios asignados para tal fin. Por lo anterior, la entidad no será responsable de la información que repose localmente en los equipos del usuario final”.

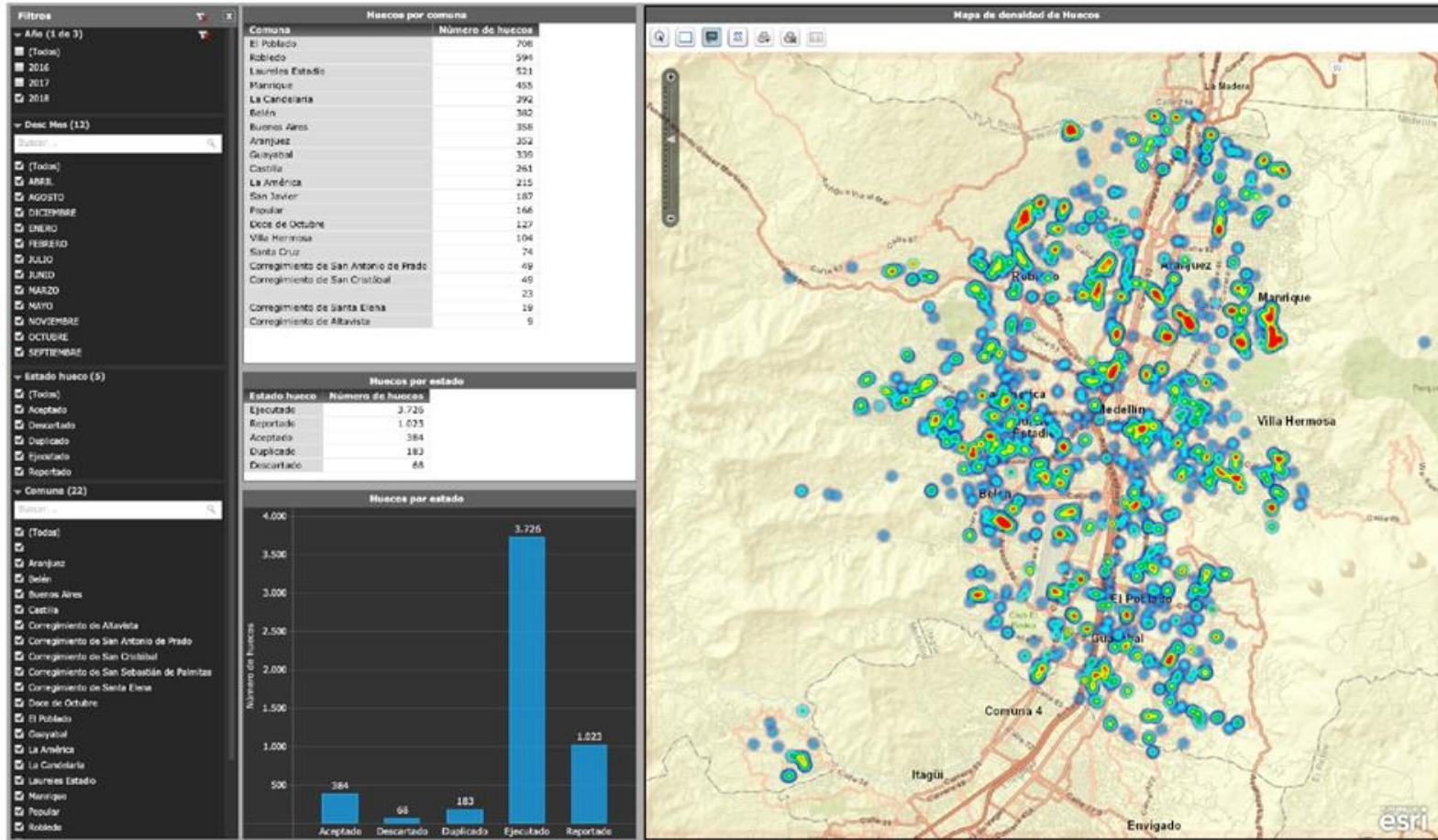
“ Los servidores; incluyendo contratistas, son responsables de la información relacionada con el desarrollo propio de sus funciones, por lo que ésta deberá reposar en la plataforma de almacenamiento de la entidad y no localmente en los equipos de cómputo asignados o en medios extraíbles”.





# Tableros de control SIF

## HuecosMed



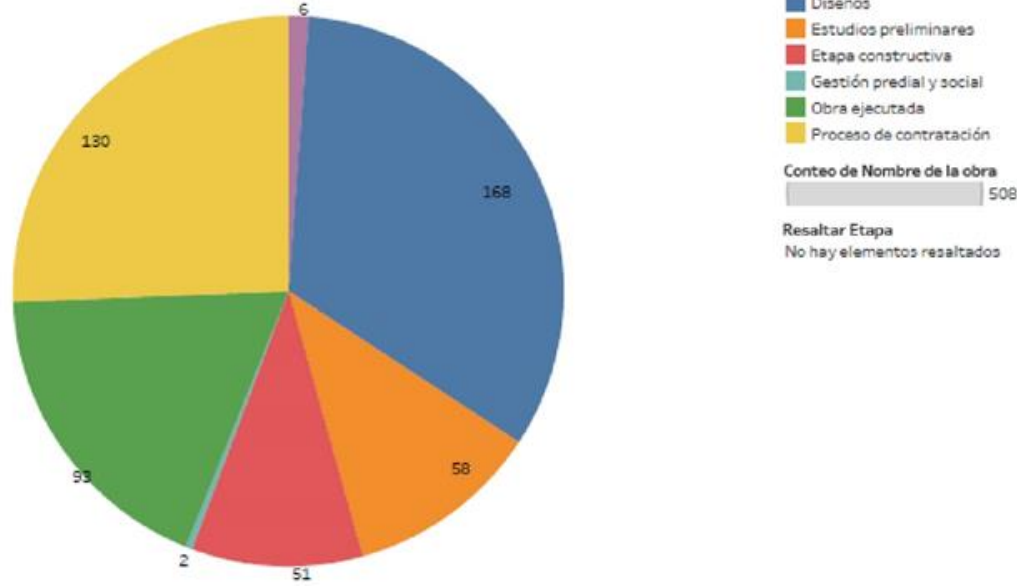
El tablero de HuecosMed desarrollado en la plataforma Microstrategy web permite desplegar estadísticas de reportes realizados a través de la aplicación, allí se pueden filtrar los datos por años, meses, comunas y estado de los reportes (Ejecutado, Reportado, Duplicado, Descartado y Aceptados).

En el Dashboard se puede visualizar un mapa de calor que identifica los puntos en la ciudad de Medellín en donde se concentra la mayor cantidad de reportes de huecos, lo anterior permite realizar seguimiento del estado de los reportes de huecos y ayuda a tomar decisiones asertivas a los Directivos de la Secretaría de Infraestructura Física.



# Seguimiento a Obras SIF

Obras por etapa



**Etapa**

- Nulo
- Diseños
- Estudios preliminares
- Etapa constructiva
- Gestión predial y social
- Obra ejecutada
- Proceso de contratación

**Conteo de Nombre de la obra**  
508

**Resaltar Etapa**  
No hay elementos resaltados

Seguimiento a Obras SIF (Junio 2018 último corte)

Obras por etapa

Etapa	Conteo
Diseños	168
Proceso de contratación	130
Obra ejecutada	93
Estudios preliminares	58
Etapa constructiva	51
Nulo	6
Gestión predial y social	2



# Seguimiento a Obras SIF

## Alertas obras

Alerta	Nombre de la obra
Criterio técnico	Parque Biblioteca San Javier
	PP- Construcción de obras de contención para talud
Cumplimiento	Corredor peatonal Amador
Déficit presupuestal	Bulevar Cra 74 Segunda etapa
	Conectividad El Salado - Independencias
	Consolidación y espacio público Centralidad Educativa (CASD - Jardín infantil ...)
	Corredor peatonal Av. La Playa Tramo 3
	Metro Cable Picacho
	MIBS 13 de noviembre
	MIBS Esfuerzos de paz
	MIBS Pinares de Oriente
	MIBS San Antonio
	Parques del Río Medellín Etapa 1 Sector 1.B - Costado Oriental del Río
Gestión del proceso	Bicentenario
	Ciclorruta - Av. Calle 67 (Barranquilla) Tramo UN - UdeA
	Conectividad Santa Elena - Las Estancias (costado norte zona 2 de la quebrad...
	Corredor de transporte de la 80
	Corredor peatonal Junín
	Parque Activo La Minorista
	Parque Alberto Gómez Arango
	Parque Biblioteca España y obras complementarias.
	Parque Cementerio San Lorenzo
	Parque Cívico El Periodista
	Parque Iglesia del Perpetuo Socorro
	Parque Niquitao
	Parque Prado Centro
	Parque Recreativo Pasivo Parque Principal el Rodeo
Vía Altos del Rodeo (Care Perro)	
Vía lateral de la Quebrada Altavista	
Viaducto Media Ladera Tramo 3	
Múltiples alertas	Parque San Javier
	Paseo Urbano - Mejoramiento Vía los Moncada- Camino de la Cuesta
	Regional Norte (Carabobo)
	Senderos de Conexión Independencias 2
Múltiples..	Mantenimiento de vías y demás obras complementarias en los corregimiento..
Suspendida	Cierres y aperturas viales en el separador vial del río Medellín
	PP-Espacio Público Comunas 80 y 90

La vista se desglosa por Alerta y Nombre de la obra. La vista se filtra en Alerta, lo que excluye Nulo.

Alertas Obras SIF  
(Junio 2018  
último corte)



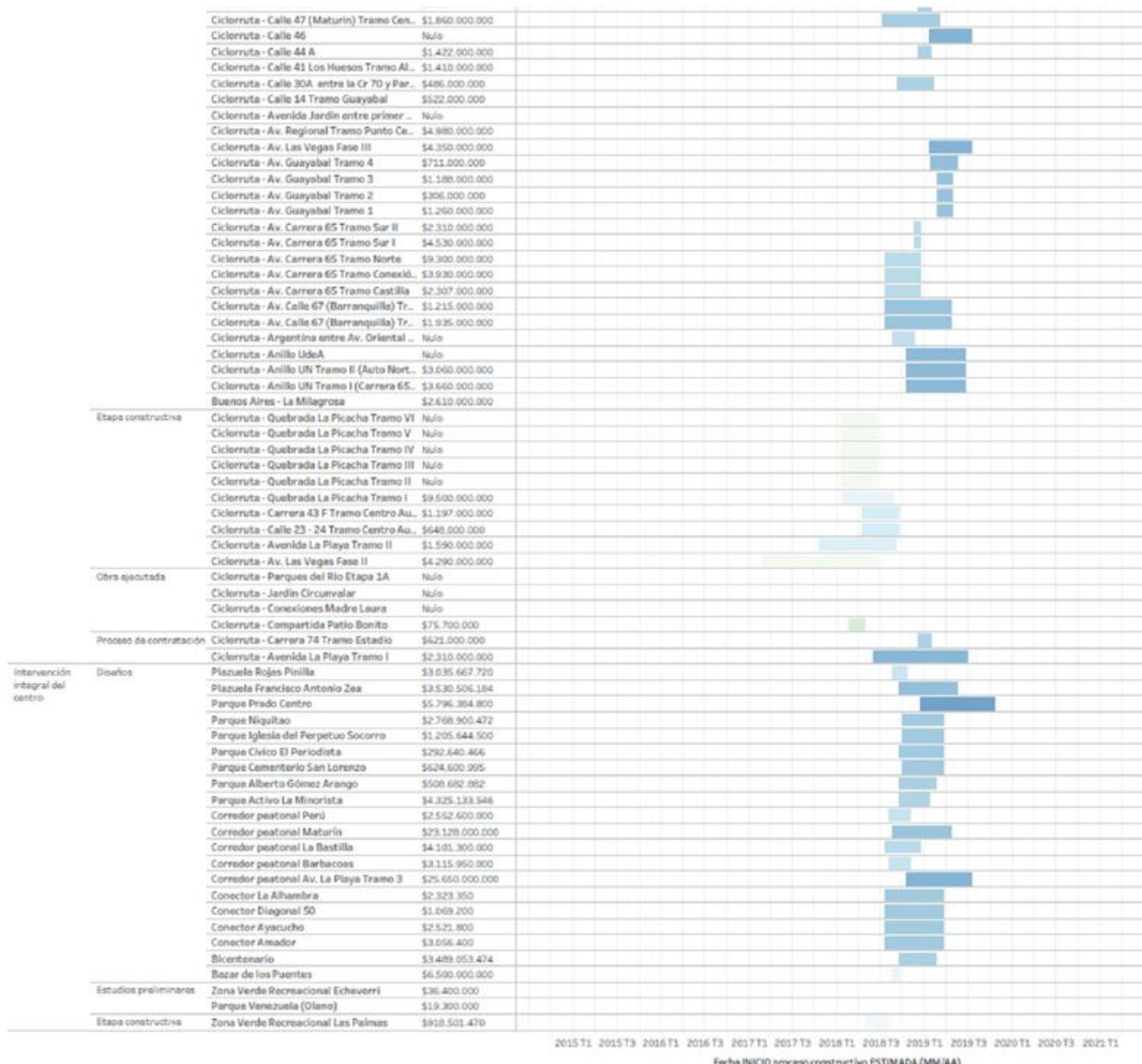
# Seguimiento a Obras SIF

Seguimiento obras SIF (Proceso constructivo)

Descripción hito	Etapas	Nombre de la obra	Costo estimado total
B_E	Etapas constructiva	Parque Biblioteca España y obras comple..	\$11.000.000.000
Ciclo infraestructura	Nulo	Museo Casa De La Memoria - Teatro Pabl..	Nulo
		Ciclorruta - Carrera 83 entre Calle 30A y ..	Nulo
		Ciclorruta - Carrera 81A entre Calle 48A y..	Nulo
		Ciclorruta - Carrera 79 entre Avenida Nut..	Nulo
		Ciclorruta - Calle 14-15	Nulo
		Av. Jardin Entre Carrera 74 y Carrera 79	Nulo
	Diseños	Estacion Bicentenario - Casa de la Memor..	\$500.000.000
		Cra 82 entre Cl 48 y 44	Nulo
		Cra 81 entre Av. 80 y Cl 48 (Q. la Hueso)	Nulo
		Ciclorruta - Carrera 76 entre Calle 30A y ..	Nulo
		Ciclorruta Carrera 87	Nulo
		Ciclorruta - Quebrada La Iguaná Tramo III	\$1.140.000.000
		Ciclorruta - Quebrada La Iguaná Tramo II	\$2.100.000.000
		Ciclorruta - Quebrada La Iguaná Tramo I	\$3.300.000.000
		Ciclorruta - Quebrada La Hueso Tramo III	\$3.780.000.000
		Ciclorruta - Quebrada La Hueso Tramo I	\$1.200.000.000
		Ciclorruta - Quebrada La Hueso Tramo 6	\$3.330.000.000
		Ciclorruta - Quebrada La Hueso Tramo 4 (...)	\$2.460.000.000
		Ciclorruta - Quebrada Ana Diaz	Nulo
		Ciclorruta - Quebrada Altavista Tramo 2	\$5.580.000.000
		Ciclorruta - Quebrada Altavista Tramo 1	\$3.540.000.000
		Ciclorruta - Q. La Pelahueso Tramo San Ja..	\$2.640.000.000
		Ciclorruta - Paseo Bolívar	Nulo
		Ciclorruta - La Paz entre Carabobo y Av. O..	Nulo
		Ciclorruta - Guayabala	\$4.704.000.000
		Ciclorruta - Giraldo entre Av. La Playa y B..	Nulo
		Ciclorruta - Estación Aguacatala - Av. Veg..	\$486.000.000
		Ciclorruta - Estacion La Palma - Q. Altavis..	\$3.000.000.000
		Ciclorruta - Echeverry entre Av. Oriental ..	Nulo
		Ciclorruta - Cra 76 entre Diag. 75B y 30A	Nulo
		Ciclorruta - Carrera 78	\$1.053.000.000
		Ciclorruta - Carrera 77B	\$405.000.000
		Ciclorruta - Carrera 74 Tramo El Diamante	\$117.000.000
		Ciclorruta - Carrera 70	Nulo
		Ciclorruta - Carrera 68B Tramo Aeropuer..	\$3.264.000.000
		Ciclorruta - Carrera 66B	Nulo
		Ciclorruta - Carrera 53 Tramo Guayabal	\$1.128.000.000
		Ciclorruta - Carrera 27 - 27A Tramo MiraF..	\$1.380.000.000
		Ciclorruta - Calle 9 Sur Tramo Guayabal	\$576.000.000
		Ciclorruta - Calle 65 Tramo San Germán	\$2.940.000.000
		Ciclorruta - Calle 51	\$459.000.000
		Ciclorruta - Calle 49B	\$621.000.000
		Ciclorruta - Calle 47 (Maturin) Tramo Cen..	\$1.860.000.000



# Seguimiento a Obras SIF



# Seguimiento a Obras



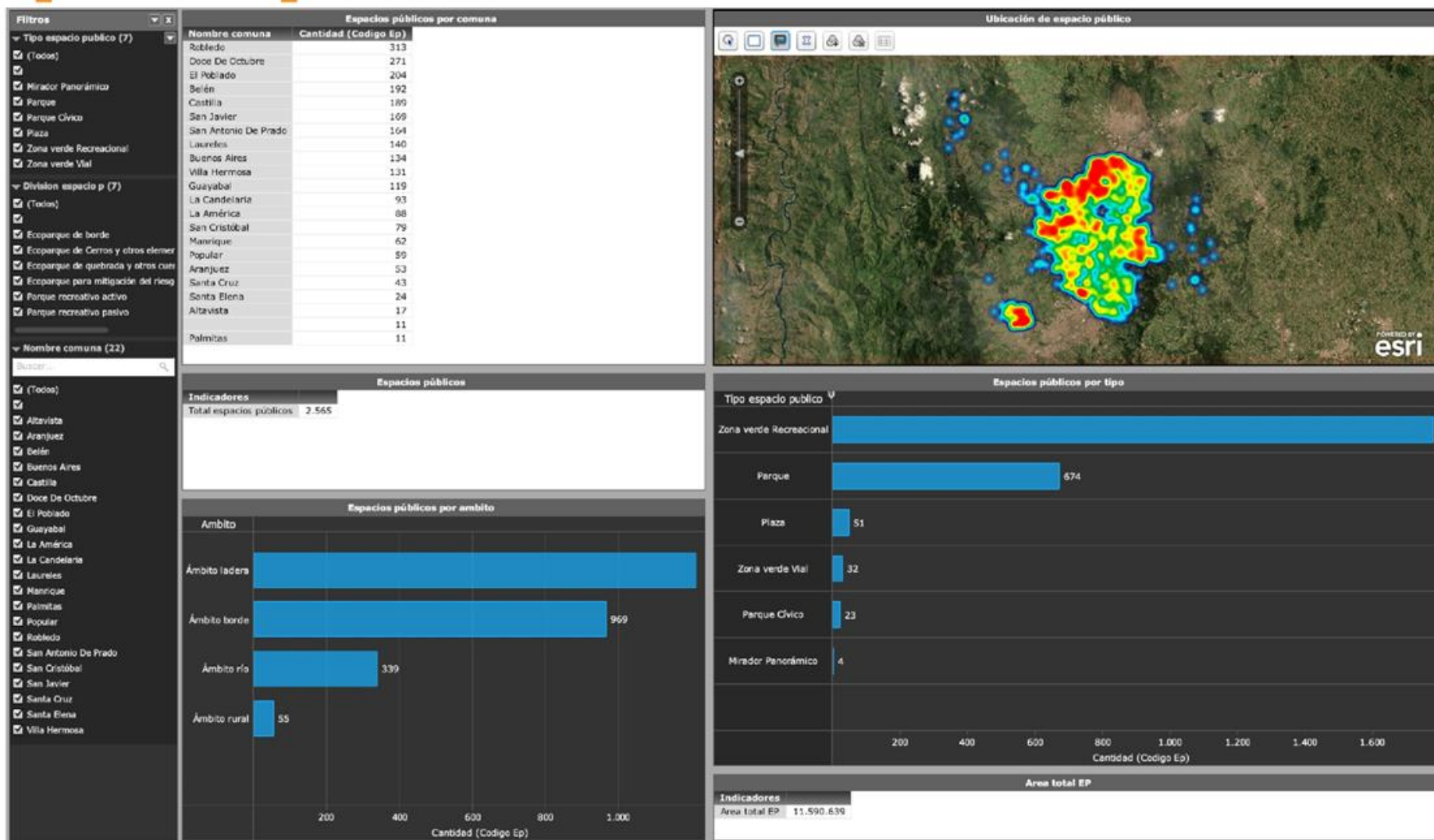
Los tableros de seguimiento a obras permiten visualizar estadísticas de obras por etapas, las obras que poseen alertas y además un cronograma del proceso constructivo que muestra las obras discriminadas por Hitos, etapas y valor estimado de cada una de ellas.

Estos tableros son de gran utilidad para monitorear y realizar seguimiento periódico a todas las obras de la Secretaría de Infraestructura Física.

Para visualizar el seguimiento a todas las obras se puede consultar el PDF generado con el tablero de control.



# Espacio público



El tablero de espacio público fue desarrollado de acuerdo a las necesidades levantadas con el equipo de Angela Uribe, se encuentra desplegado en el ambiente de producción y esta disponible para ser consultado por los usuarios.

## Proyecciones desarrollos tableros

Se tiene proyectado el desarrollo del tablero de control con la información de puentes y el tablero de control con la información de SGVIAL.



**Alcaldía de Medellín**  
**Cuenta con vos**

# SISTEMAS DE INFORMACIÓN

## ○ *Software especializado*

### ○ *ArcGis*



#### **Estado Actual:**

Se identifican 15 licencias en total para "Desktop básico, Estándar, Concurrent Use y Single User" para 36 usuarios. 10 usuarios requieren la instalación y licenciamiento del programa.

Se precisa que los líderes cuantifiquen el uso y necesidad real de estas licencias.

### ○ *AutoDesk:*



#### **Estado Actual:**

Se identifican 8 licencias "Building Design Suite Premium"; 9 licencias de "Infrastructure Design Suite Standard" y 16 "Autocad" para 32 usuarios.

8 licencias se encuentran disponibles para su uso.

Se precisa que los líderes cuantifiquen el uso y necesidad real de estas licencias.







# GRACIAS

